

গণপ্রজাতন্ত্রী বাংলাদেশ সরকার  
তথ্য ও যোগাযোগ প্রযুক্তি অধিদপ্তর  
জেলা কার্যালয়, ঠাকুরগাঁও  
www.doict.thakurgaon.gov.bd

“শেখ রাসেল ডিজিটাল ল্যাব” পরিদর্শন ছক

১.	পরিদর্শনকৃত শিক্ষা প্রতিষ্ঠানের নাম ও ঠিকানা	:	ভাষা স্মরনিকা উচ্চ বিদ্যালয়, ঠাকুরগাঁও সদর, ঠাকুরগাঁও			
২.	পরিদর্শনকারী কর্মকর্তার নাম	:	প্রকৌশলী মোঃ মাহমুদউজ্জামান			
৩.	পরিদর্শনকারী কর্মকর্তার পদবী	:	প্রোগ্রামার			
৪.	বর্তমান পরিদর্শনের তারিখ	:	১৫/০৩/২০২৩			
৫.	পরিদর্শনকৃত শিক্ষা প্রতিষ্ঠান প্রধানের নাম	:	শ্যামল চন্দ্র সরকার			
৬.	ইতোপূর্বে পরিদর্শনকারী কর্মকর্তার নাম ও পদবী	:	মোঃ আসাদুজ্জামান, সহকারী প্রোগ্রামার			
৭.	ইতোপূর্বে পরিদর্শনের তারিখ	:	১২/০৯/২০২২			
৮.	শিক্ষা প্রতিষ্ঠানের মোট ছাত্র ও ছাত্রীর সংখ্যা	:	ছাত্র- ১৫৭ জন ছাত্রী- ১৩৫ জন			
৯.	প্রতিষ্ঠানের ধরণ	:	মাধ্যমিক (৬ষ্ঠ থেকে ১০ম) <span style="float: right;">✓</span>			
১০.	শিক্ষা প্রতিষ্ঠানে স্থাপিত কম্পিউটার ল্যাব পরিচালনায় শিক্ষা মন্ত্রণালয় থেকে জারিকৃত নীতিমালা-২০১২ অনুযায়ী ল্যাবের সকল ইকুইপমেন্ট ও আসবাবপত্রের হিসাব স্টক রেজিস্টারে সংরক্ষণ করা হচ্ছে কিনা? না হয়ে থাকলে কারণ কি? ব্যবহারের নির্দেশনা।	:	লিপিবদ্ধ রয়েছে।			
১১.	আইসিটি শিক্ষকের নাম	:	মোছা পারভীন বেগম			
১২.	আইসিটি শিক্ষকের আইটি প্রশিক্ষণ হয়েছে কিনা?	:	হ্যাঁ			
১৩.	শেখ রাসেল ডিজিটাল ল্যাব বরাদ্দ প্রাপ্তির তারিখ	:	০৯/০১/২০২১ (২য় পর্যায়)			
১৪.	শেখ রাসেল ডিজিটাল ল্যাব এর স্থাপিত আসবাবপত্র ও আইটি সরঞ্জামাদির বিবরণ:					
	ক্রম	আসবাবপত্র	সংখ্যা	ক্রম	আইটি সরঞ্জাম	সংখ্যা
	১	শিক্ষক চেয়ার	০১ টি	১	ল্যাপটপ	১৭ টি
	২	শিক্ষক টেবিল	০১ টি	২	প্রিন্টার	০১ টি
	৩	স্টুডেন্ট চেয়ার	৩২ টি	৩	স্ক্যানার	০১ টি
	৪	স্টুডেন্ট টেবিল	১৬ টি	৪	রাউটার	০১ টি
	৫	আলমিরা/বুকসেলফ	০১ টি	৫	স্মার্ট LED TV	০১ টি
	৬			৬	নেটওয়ার্ক সুইচ	০১ টি
	৭			৭	ওয়েব ক্যামেরা	০১ টি
১৫.	শিক্ষা প্রতিষ্ঠান এবং তথ্য ও যোগাযোগ প্রযুক্তি অধিদপ্তর এর মধ্যে Coordination agreement হয়েছে কিনা?	:	হ্যাঁ			
১৬.	চুক্তি অনুযায়ী ল্যাব এর সাইজ কমপক্ষে ২০x১৮ ফিট কিনা?	:	হ্যাঁ			
১৭.	সার্বক্ষণিক বিদ্যুৎ সংযোগ আছে কিনা?	:	হ্যাঁ			
১৮.	ল্যাবে সার্বক্ষণিক ইন্টারনেট সংযোগ নিশ্চিত করার জন্য কি ব্যবস্থা নেয়া হয়েছে?	:	প্রকল্পের মডেম-রাউটার ব্যবহৃত হচ্ছে।			
১৯.	ইন্টারনেট এর মাসিক বিল নিয়মিত পরিশোধ করা হচ্ছে কিনা?	:	প্রয়োজ্য নয়			
২০.	কম্পিউটার ল্যাব এর জন্য পৃথক ব্যাংক একাউন্ট আছে কিনা?	:	নাই			

২১.	ব্যাংক ও শাখার নাম	:	প্রযোজ্য নয়				
২২.	ব্যাংকে বর্তমান স্থিতির পরিমাণ কত?	:	প্রযোজ্য নয়				
২৩.	শ্রেণি ভিত্তিক আইসিটি সংশ্লিষ্ট শিক্ষা দেয়া হচ্ছে কিনা?	:	হচ্ছে হবে সর্বোচ্চ ল্যাব ব্যবহারের জন্য নির্দেশনা দেয়া হয়েছে।				
২৪.	কম্পিউটার ল্যাবটি স্থাপনের পরে এটি আর কি কাজে ব্যবহার হয়েছে (প্রশিক্ষণ কেন্দ্র/ স্থানীয় সাইবার সেন্টার অথবা এসএসসি/এইচএসসি পর্যায়ে ব্যবহারিক পরীক্ষা কেন্দ্র হিসাবে ব্যবহৃত হচ্ছে কিনা)?	:	স্কুলের ছাত্র-ছাত্রীদের জন্য ব্যবহৃত হচ্ছে।				
২৫.	বিগত এক বছরে সংশ্লিষ্ট উপজেলার সহকারী প্রোগ্রামার/ জেলার প্রোগ্রামার কত বার ল্যাব পরিদর্শন করেছেন এবং সে পরিদর্শনের নির্দেশনার আলোকে কি কি ব্যবস্থা নেওয়া হয়েছে?	:	নিয়মিত পরিদর্শন হয়।				
২৬.	বিগত এক বছরে তথ্য ও যোগাযোগ প্রযুক্তি অধিদপ্তর/তথ্য ও যোগাযোগ প্রযুক্তি বিভাগের কোন কর্মকর্তা ল্যাব পরিদর্শন করে থাকলে তার তথ্যাদি সে কর্মকর্তাগণের নাম, পদবী ও পরিদর্শন তারিখ।	:	হয়নি				
২৭.	পরিদর্শনের প্রেক্ষিতে কি কি নির্দেশনা প্রদান করা হয়েছিল এবং সে প্রেক্ষিতে গৃহিত ব্যবস্থা।	:	প্রযোজ্য নয়				
২৮.	আইটি সরঞ্জামগুলো সচল আছে কিনা? (হ্যাঁ/ না)	:	কার্যক্রম চলমান আছে।				
	ল্যাপটপ	প্রিন্টার	স্মার্ট টিভি	স্ক্যানার	রাউটার	নেটওয়ার্ক সুইচ	ওয়েব ক্যামেরা
	হ্যাঁ	হ্যাঁ	হ্যাঁ	হ্যাঁ	হ্যাঁ	হ্যাঁ	হ্যাঁ
২৯.	আইটি সরঞ্জামগুলো সচল না থাকলে তার কারণ কি?	:	সচল রয়েছে				
৩০.	আইটি সরঞ্জামগুলো মেরামত না হয়ে থাকলে তার কারণ কি?	:	প্রযোজ্য নয়				
৩১.	ল্যাবের ল্যাপটপ ফাইল/ফোল্ডার পরীক্ষা করে ল্যাবটি যে ছাত্র-ছাত্রী/ প্রশিক্ষনার্থীগণ ব্যবহার করেছে এ বিষয়ে পর্যবেক্ষণ।	:	ল্যাবটির নিয়মিত ব্যবহার আরো বাড়াতে হবে।				
৩২.	ল্যাবের নিরাপত্তা, পরিষ্কার পরিচ্ছন্ন ও সার্বিক পরিবেশ সম্পর্কিত বিষয়গুলো সম্পর্কিত পর্যবেক্ষণ।	:	সন্তোষজনক				
৩৩.	পরিদর্শনকারী কর্মকর্তার নিকট লক্ষণীয় অন্যান্য বিষয় সার্বিক মন্তব্য ও নির্দেশনা।	:	ল্যাবের ব্যবহার বৃদ্ধি এবং রেজিস্টার হালনাগাদ করতে হবে।				
৩৪.	পরিদর্শন রেজিস্টার আছে কিনা? এ বিষয়ে পূর্ববর্তী পরিদর্শনের সুপারিশ কার্যকর করা হয়েছে কিনা, না হয়ে থাকলে তার কারণ কি?	:	আছে				
৩৫.	শেখ রাসেল স্কুল অব ফিউচারের সুবিধা সংশ্লিষ্ট সংসদীয় আসনের অন্যান্য প্রতিষ্ঠানের সাথে আলোচনা করা হয় কিনা?	:	প্রযোজ্য নয়				
৩৬.	শেখ রাসেল স্কুল অব ফিউচারের সুবিধা সংশ্লিষ্ট সংসদীয় আসনের অন্যান্য প্রতিষ্ঠানের সাথে আলোচনা করা হলে কি করা হয়েছে তার বিবরণ।	:	প্রযোজ্য নয়				
৩৭.	শেখ রাসেল স্কুল অব ফিউচারের সফটওয়্যার ব্যবহার করে শিক্ষার্থীদের হাজিরা নেয়া হয় কিনা?	:	প্রযোজ্য নয়				
৩৮.	শেখ রাসেল স্কুল অব ফিউচারের সফটওয়্যার ব্যবহার করে শিক্ষার্থীদের ফলাফল প্রকাশ/প্রক্রিয়াকরণ করা হয় কিনা?	:	প্রযোজ্য নয়				
৩৯.	শেখ রাসেল স্কুল অব ফিউচারের সফটওয়্যার ব্যবহার করে শিক্ষার্থীদের ভর্তি ফি, বেতনসহ যাবতীয় ফি সংগ্রহ করা করা হয় কিনা?	:	প্রযোজ্য নয়				
৪০.	শেখ রাসেল স্কুল অব ফিউচারের সফটওয়্যার ব্যবহার করে শিক্ষকগণ পাঠদান করছেন কিনা?	:	প্রযোজ্য নয়				

পরিদর্শনকারী কর্মকর্তা/কর্মচারী

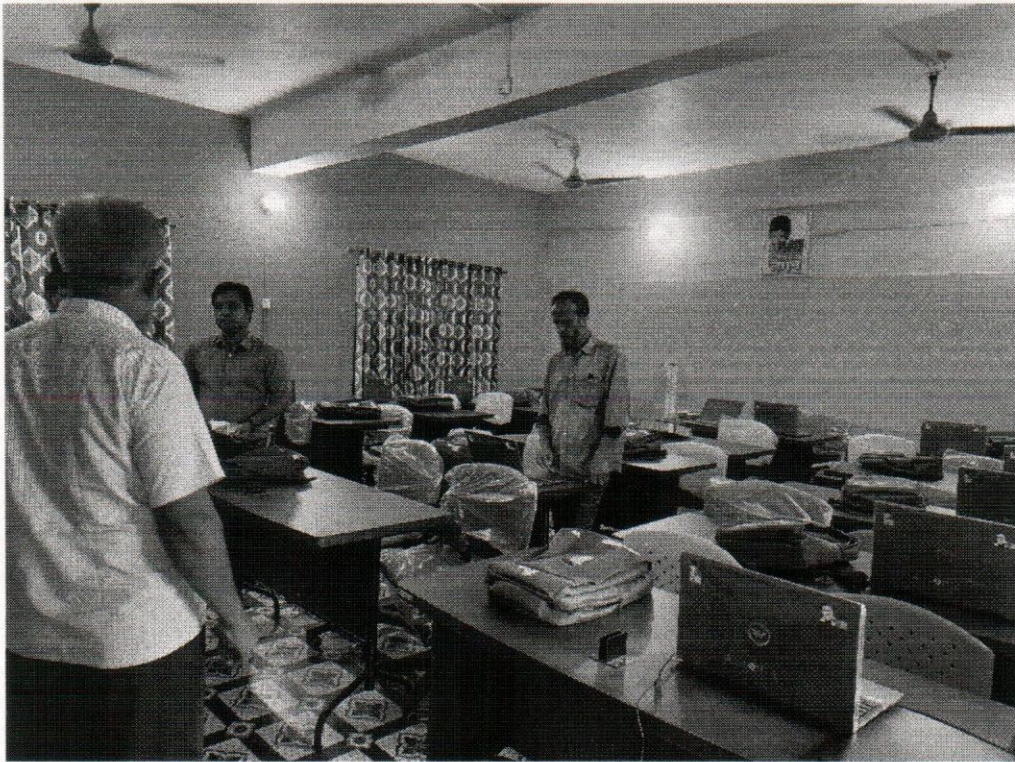
সীল, স্বাক্ষর :

শেখ রাসেল স্কুল অব ফিউচারের প্রধান

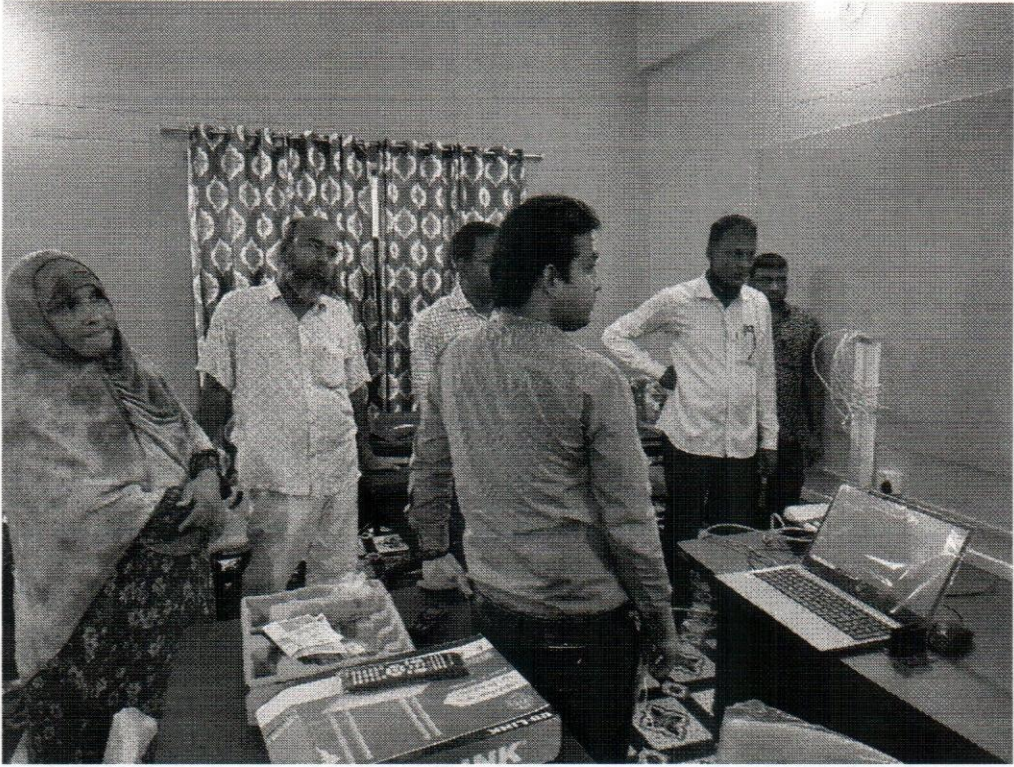
তারিখ:

৩০/০৫/২০২৩

ভাষা স্মরণিকা উচ্চ বিদ্যালয়, ঠাকুরগাঁও সদর, ঠাকুরগাঁও এ স্থাপিত শেখ রাসেল ডিজিটাল ল্যাব পরিদর্শনের ছবিঃ



*[Handwritten signature]*



*Handwritten signature and date: 23/07/2023*

প্রকৌশলী মোঃ মাহমুদুলকামান  
সেওয়ানার  
কক্ষ ও যোগাযোগ এজেন্ট অফিসের  
কোলা কার্যালয়, টাঙ্গুয়াগাঁও।

গণপ্রজাতন্ত্রী বাংলাদেশ সরকার  
তথ্য ও যোগাযোগ প্রযুক্তি অধিদপ্তর  
জেলা কার্যালয়, ঠাকুরগাঁও  
www.doict.thakurgaon.gov.bd

“শেখ রাসেল ডিজিটাল ল্যাব” পরিদর্শন ছক

১.	পরিদর্শনকৃত শিক্ষা প্রতিষ্ঠানের নাম ও ঠিকানা	:	ঠাকুরগাঁও টেকনিক্যাল অ্যান্ড বিজনেস ম্যানেজমেন্ট কলেজ, ঠাকুরগাঁও সদর, ঠাকুরগাঁও			
২.	পরিদর্শনকারী কর্মকর্তার নাম	:	প্রকৌশলী মোঃ মাহমুদউজ্জামান			
৩.	পরিদর্শনকারী কর্মকর্তার পদবী	:	প্রোগ্রামার			
৪.	বর্তমান পরিদর্শনের তারিখ	:	২২/০৩/২০২৩			
৫.	পরিদর্শনকৃত শিক্ষা প্রতিষ্ঠান প্রধানের নাম	:	মোঃ সাদেকুল ইসলাম			
৬.	ইতোপূর্বে পরিদর্শনকারী কর্মকর্তার নাম ও পদবী	:	মোঃ আসাদুজ্জামান, সহকারী প্রোগ্রামার			
৭.	ইতোপূর্বে পরিদর্শনের তারিখ	:	২৭/১১/২০২২			
৮.	শিক্ষা প্রতিষ্ঠানের মোট ছাত্র ও ছাত্রীর সংখ্যা	:	ছাত্র- ২৪৬ জন ছাত্রী- ১৯০ জন			
৯.			কলেজ (১১তম থেকে ১২তম)      √(টেকনিক্যাল)			
১০.	শিক্ষা প্রতিষ্ঠানে স্থাপিত কম্পিউটার ল্যাব পরিচালনায় শিক্ষা মন্ত্রণালয় থেকে জারিকৃত নীতিমালা-২০১২ অনুযায়ী ল্যাবের সকল ইকুইপমেন্ট ও আসবাবপত্রের হিসাব স্টক রেজিস্টারে সংরক্ষণ করা হচ্ছে কিনা? না হয়ে থাকলে কারণ কি? ব্যবহারের নির্দেশনা।	:	লিপিবদ্ধ রয়েছে।			
১১.	আইসিটি শিক্ষকের নাম	:	আবু রাজিন			
১২.	আইসিটি শিক্ষকের আইটি প্রশিক্ষণ হয়েছে কিনা?	:	হ্যাঁ			
১৩.	শেখ রাসেল ডিজিটাল ল্যাব বরাদ্দ প্রাপ্তির তারিখ	:	০৯/০১/২০২১ (২য় পর্যায়)			
১৪.	শেখ রাসেল ডিজিটাল ল্যাব এর স্থাপিত আসবাবপত্র ও আইটি সরঞ্জামাদির বিবরণ:					
	ক্রম	আসবাবপত্র	সংখ্যা	ক্রম	আইটি সরঞ্জাম	সংখ্যা
	১	ইন্সট্রাক্টর চেয়ার	০১ টি	১	ল্যাপটপ	১৭ টি
	২	ইন্সট্রাক্টর টেবিল	০১ টি	২	প্রিন্টার	০১ টি
	৩	স্টুডেন্ট চেয়ার	৩২ টি	৩	স্ক্যানার	০১ টি
	৪	স্টুডেন্ট টেবিল	১৬ টি	৪	রাউটার	০১ টি
	৫	আলমিরা/বুকসেলফ	০১ টি	৫	স্মার্ট LED TV	০১ টি
	৬			৬	নেটওয়ার্ক সুইচ	০১ টি
	৭			৭	ওয়েব ক্যামেরা	০১ টি
১৫.	শিক্ষা প্রতিষ্ঠান এবং তথ্য ও যোগাযোগ প্রযুক্তি অধিদপ্তর এর মধ্যে Coordination agreement হয়েছে কিনা?	:	হ্যাঁ			
১৬.	চুক্তি অনুযায়ী ল্যাব এর সাইজ কমপক্ষে ২০x১৮ ফিট কিনা?	:	হ্যাঁ			
১৭.	সার্বক্ষণিক বিদ্যুৎ সংযোগ আছে কিনা?	:	হ্যাঁ			
১৮.	ল্যাবে সার্বক্ষণিক ইন্টারনেট সংযোগ নিশ্চিত করার জন্য কি ব্যবস্থা নেয়া হয়েছে?	:	অতিরিক্ত ISP সংযোগ নেওয়া আছে।			
১৯.	ইন্টারনেট এর মাসিক বিল নিয়মিত পরিশোধ করা হচ্ছে কিনা?	:	প্রযোজ্য নয়			
২০.	কম্পিউটার ল্যাব এর জন্য পৃথক ব্যাংক একাউন্ট আছে কিনা?	:	নেই			
২১.	ব্যাংক ও শাখার নাম	:	প্রযোজ্য নয়			

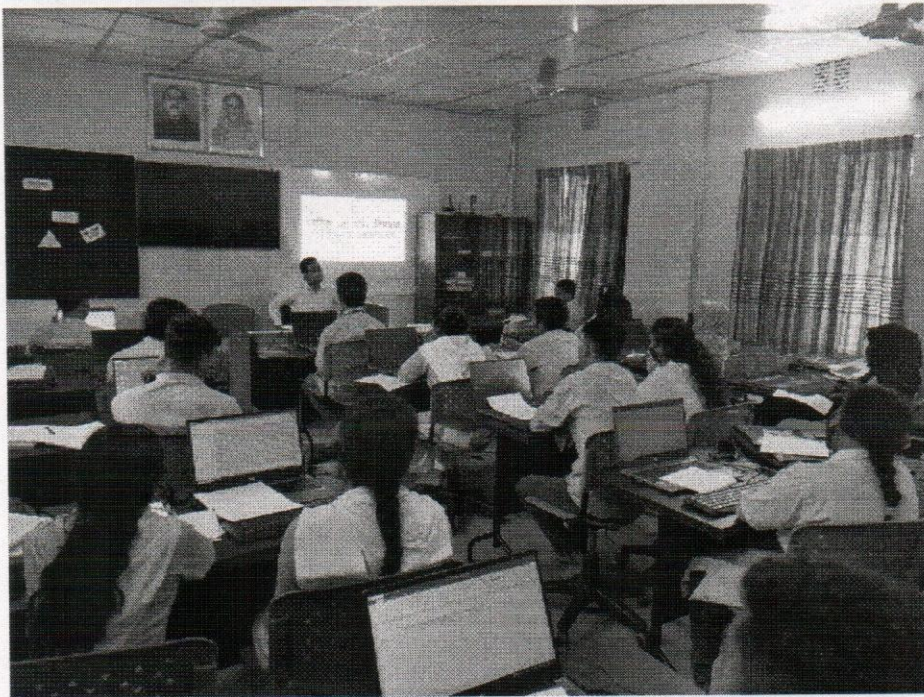
২২.	বাংকে বর্তমান স্থিতির পরিমাণ কত?	:	প্রযোজ্য নয়			
২৩.	শ্রেণি ভিত্তিক আইসিটি সংশ্লিষ্ট শিক্ষা দেয়া হচ্ছে কিনা?	:	হ্যাঁ			
২৪.	কম্পিউটার ল্যাভটি স্থাপনের পরে এটি আর কি কাজে ব্যবহার হয়েছে (প্রশিক্ষণ কেন্দ্র/ স্থানীয় সাইবার সেন্টার অথবা এসএসসি/এইচএসসি পর্যায়ে ব্যবহারিক পরীক্ষা কেন্দ্র হিসাবে ব্যবহৃত হচ্ছে কিনা)?	:	ছাত্র-ছাত্রীদের নিয়মিত ব্যবহারিক ক্লাশ ও পরীক্ষার কাজে ব্যবহৃত হয়।			
২৫.	বিগত এক বছরে সংশ্লিষ্ট উপজেলার সহকারী প্রোগ্রামার/ জেলার প্রোগ্রামার কত বার ল্যাভ পরিদর্শন করেছেন এবং সে পরিদর্শনের নির্দেশনার আলোকে কি কি ব্যবস্থা নেওয়া হয়েছে?	:	নিয়মিত পরিদর্শন করা হয়।			
২৬.	বিগত এক বছরে তথ্য ও যোগাযোগ প্রযুক্তি অধিদপ্তর/তথ্য ও যোগাযোগ প্রযুক্তি বিভাগের কোন কর্মকর্তা ল্যাভ পরিদর্শন করে থাকলে তার তথ্যাদি সে কর্মকর্তাগণের নাম, পদবী ও পরিদর্শন তারিখ।	:	পরিদর্শন করা হয়নি।			
২৭.	পরিদর্শনের প্রেক্ষিতে কি কি নির্দেশনা প্রদান করা হয়েছিল এবং সে প্রেক্ষিতে গৃহিত ব্যবস্থা।	:	প্রযোজ্য নয়			
২৮.	আইটি সরঞ্জামগুলো সচল আছে কিনা? (হ্যাঁ/ না)	:				
	ল্যাপটপ	প্রিন্টার	স্মার্ট টিভি	স্ক্যানার	ওয়াইফাই রাউটার	ডেস্কটপ কম্পিউটার
	হ্যাঁ	হ্যাঁ	আংশিক	হ্যাঁ	হ্যাঁ	নাই
২৯.	আইটি সরঞ্জামগুলো সচল না থাকলে তার কারণ কি?	:	TV এর HDMI Port কাজ করছে না।			
৩০.	আইটি সরঞ্জামগুলো মেরামত না হয়ে থাকলে তার কারণ কি?	:	ভেন্ডর প্রতিষ্ঠানের সাথে যোগাযোগ চলমান।			
৩১.	ল্যাভের ল্যাপটপ ফাইল/ফোল্ডার পরীক্ষা করে ল্যাভটি যে ছাত্র-ছাত্রী/ প্রশিক্ষণার্থীগণ ব্যবহার করেছে এ বিষয়ে পর্যবেক্ষণ।	:	ব্যবহৃত হচ্ছে।			
৩২.	ল্যাভের নিরাপত্তা, পরিষ্কার পরিচ্ছন্ন ও সার্বিক পরিবেশ সম্পর্কিত বিষয়গুলো সম্পর্কিত পর্যবেক্ষণ।	:	সন্তোষজনক			
৩৩.	পরিদর্শনকারী কর্মকর্তার নিকট লক্ষণীয় অন্যান্য বিষয় সার্বিক মন্তব্য ও নির্দেশনা।	:	রেজিস্টারসমূহ হালনাগাদ করতে হবে।			
৩৪.	পরিদর্শন রেজিস্টার আছে কিনা? এ বিষয়ে পূর্ববর্তী পরিদর্শনের সুপারিশ কার্যকর করা হয়েছে কিনা, না হয়ে থাকলে তার কারণ কি?	:	আছে			
৩৫.	শেখ রাসেল স্কুল অব ফিউচারের সুবিধা সংশ্লিষ্ট সংসদীয় আসনের অন্যান্য প্রতিষ্ঠানের সাথে আলোচনা করা হয় কিনা?	:	প্রযোজ্য নয়			
৩৬.	শেখ রাসেল স্কুল অব ফিউচারের সুবিধা সংশ্লিষ্ট সংসদীয় আসনের অন্যান্য প্রতিষ্ঠানের সাথে আলোচনা করা হলে কি করা হয়েছে তার বিবরণ।	:	প্রযোজ্য নয়			
৩৭.	শেখ রাসেল স্কুল অব ফিউচারের সফটওয়্যার ব্যবহার করে শিক্ষার্থীদের হাজিরা নেয়া হয় কিনা?	:	প্রযোজ্য নয়			
৩৮.	শেখ রাসেল স্কুল অব ফিউচারের সফটওয়্যার ব্যবহার করে শিক্ষার্থীদের ফলাফল প্রকাশ/প্রক্রিয়াকরণ করা হয় কিনা?	:	প্রযোজ্য নয়			
৩৯.	শেখ রাসেল স্কুল অব ফিউচারের সফটওয়্যার ব্যবহার করে শিক্ষার্থীদের ভর্তি ফি, বেতনসহ যাবতীয় ফি সংগ্রহ করা করা হয় কিনা?	:	প্রযোজ্য নয়			
৪০.	শেখ রাসেল স্কুল অব ফিউচারের সফটওয়্যার ব্যবহার করে শিক্ষকগণ পাঠদান করছেন কিনা?	:	প্রযোজ্য নয়			

পরিদর্শনকারী কর্মকর্তা/কর্মচারী

সীল, স্বাক্ষর :  
তারিখ:

প্রকৌশলী মোঃ মাহমুদুল্লাহ  
প্রোগ্রামার  
তথ্য ও যোগাযোগ প্রযুক্তি অধিদপ্তর  
জেলা কার্যালয়, ঠাকুরগাঁও।

ঠাকুরগাঁও টেকনিক্যাল এন্ড বিজনেস ম্যানেজমেন্ট কলেজ, ঠাকুরগাঁও সদর, ঠাকুরগাঁও এ স্থাপিত শেখ রাসেল ডিজিটাল ল্যাব  
পরিদর্শনের ছবিঃ



*[Handwritten signature]*



*Handwritten signature and date: ২৩/০৭/২০২৩*

শাকৌশলী মোঃ মাহমুদউজ্জামান  
মোঃ মোঃ মাহমুদউজ্জামান  
সহকারী প্রোগ্রামার  
সফটওয়্যার বিভাগ, ইন্সটিটিউট অফ ইঞ্জিনিয়ারিং  
আবু আবু বকর সালিম, ঢাকা



গণপ্রজাতন্ত্রী বাংলাদেশ সরকার  
তথ্য ও যোগাযোগ প্রযুক্তি অধিদপ্তর  
উপজেলা কার্যালয়, বালিয়াডাঙ্গী, ঠাকুরগাঁও  
doict.baliadangi.thakurgaon.gov.bd

**“শেখ রাসেল ডিজিটাল ল্যাব” ও “শেখ রাসেল স্কুল অব ফিউচার” পরিদর্শন রিপোর্ট**

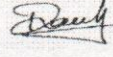
1.	পরিদর্শনকৃত শিক্ষা প্রতিষ্ঠানের নাম ও ঠিকানা	:	সরকারি শহীদ আকবর আলি বিজ্ঞান ও প্রযুক্তি মহাবিদ্যালয়					
2.	পরিদর্শনকারী কর্মকর্তার নাম	:	ধনেশ্বর চন্দ্র রায়					
3.	পরিদর্শনকারী কর্মকর্তার পদবী	:	সহকারী প্রোগ্রামার					
4.	বর্তমান পরিদর্শনের তারিখ	:	১৯/০৩/২০২৩					
5.	পরিদর্শনকৃত শিক্ষা প্রতিষ্ঠান প্রধানের নাম	:	তৈয়বা খাতুন					
6.	ইতোপূর্বে পরিদর্শনকারী কর্মকর্তার নাম ও পদবী	:	মোঃ আসাদুজ্জামান, সহকারী প্রোগ্রামার					
7.	ইতোপূর্বে পরিদর্শনের তারিখ	:	১৯/১২/২০২২					
8.	শিক্ষা প্রতিষ্ঠানের মোট ছাত্র ও ছাত্রীর সংখ্যা	:	ছাত্র: ৯৮৭ ছাত্রী: ৩৫০					
9.	প্রতিষ্ঠানের ধরন	:	নিম্ন মাধ্যমিক (৬ষ্ঠ থেকে ৮ম)					
10.		:	মাধ্যমিক (৬ষ্ঠ থেকে ১০ম)					
11.		:	কারিগরি (৮ম থেকে ১২তম)					
12.		:	মাদ্রাসা (৬ষ্ঠ থেকে ১০ম)					
13.		:	মাদ্রাসা (৬ষ্ঠ থেকে ১২তম)					
14.		:	স্কুল এন্ড কলেজ (৬ষ্ঠ থেকে ১২তম)					
15.		:	কলেজ (১১তম থেকে ১২তম)	১১তম-অনার্স				
16.		:	অনার্স/ডিগ্রী কলেজ					
17.	শিক্ষা প্রতিষ্ঠানে স্থাপিত কম্পিউটার ল্যাব পরিচালনায় শিক্ষা মন্ত্রণালয় থেকে জারিকৃত নীতিমালা-২০১২ অনুযায়ী ল্যাবের সকল ইকুইপমেন্ট ও আসবাবপত্রের হিসাব স্টক রেজিস্টারে সংরক্ষণ করা হচ্ছে কিনা? না হয়ে থাকলে কারণ কি? ব্যবহারের নির্দেশনা।	:	শিক্ষা প্রতিষ্ঠানে নির্দেশনা দেয়া হয়েছে।					
18.	আইসিটি শিক্ষকের নাম	:	মোঃ আব্দুল মজিদ, সহকারী অধ্যাপক					
19.	আইসিটি শিক্ষকের আইটি প্রশিক্ষণ হয়েছে কিনা?	:	হ্যাঁ					
20.	ল্যাব বরাদ্দ প্রাপ্তির তারিখ	:	(২০১৬-২০১৭)					
21.	শেখ রাসেল ডিজিটাল ল্যাব ও স্কুল অব ফিউচার এর স্থাপিত আসবাবপত্র ও আইটি সরঞ্জামাদির বিবরণ:							
	<b>ক্রম</b>	<b>আসবাবপত্র</b>	<b>সংখ্যা</b>	<b>নষ্ট সংখ্যা</b>	<b>ক্রম</b>	<b>আইটি সরঞ্জাম</b>	<b>সংখ্যা</b>	<b>নষ্ট সংখ্যা</b>
	১	টেবিল	১২ টি	০১	১	ল্যাপটপ(০১)+ডেএক্সটপ(১০)	১১ টি	৩ (মে.যো)
	২	চেয়ার	২৫ টি	০৬	২	স্মার্ট এলইডি টিভি/প্রজেক্টর	০১ টি	০
	৩				৩	প্রিন্টার	০১ টি	০১(মে.যো)
	৪				৪	স্ক্যানার	০১ টি	০১(মে.যো)
	৫				৫	রাউটার	০১ টি	০১(মে.যো)
	৬				৬	ইউপিএস	১০ টি	০
22.	শিক্ষা প্রতিষ্ঠান এবং তথ্য ও যোগাযোগ প্রযুক্তি অধিদপ্তর এর মধ্যে Coordination agreement হয়েছে কিনা?	:	হ্যাঁ					

23.	চুক্তি অনুযায়ী ল্যাব এর সাইজ কমপক্ষে ২০X১৮ ফিট কিনা?	:	হ্যাঁ					
24.	সার্বক্ষণিক বিদ্যুৎ সংযোগ আছে কিনা?	:	হ্যাঁ					
25.	ল্যাবে সার্বক্ষণিক ইন্টারনেট সংযোগ নিশ্চিত করার জন্য কি ব্যবস্থা নেয়া হয়েছে?	:	প্রকল্প থেকে মডেম রাউটার দেওয়া হয়েছে।					
26.	ইন্টারনেট এর মাসিক বিল নিয়মিত পরিশোধ করা হচ্ছে কিনা?	:	প্রযোজ্য নয়					
27.	কম্পিউটার ল্যাব এর জন্য পৃথক ব্যাংক একাউন্ট আছে কিনা?	:	নাই					
28.	ব্যাংক ও শাখার নাম	:	প্রযোজ্য নয়					
29.	ব্যাংকে বর্তমান স্থিতির পরিমাণ কত?	:	প্রযোজ্য নয়					
30.	শ্রেণি ভিত্তিক আইসিটি সংশ্লিষ্ট শিক্ষা দেয়া হচ্ছে কিনা?	:	ল্যাব ব্যবহারের জন্য নির্দেশনা দেয়া হয়েছে।					
31.	কম্পিউটার ল্যাবটি স্থাপনের পরে এটি আর কি কাজে ব্যবহার হয়েছে (প্রশিক্ষণ কেন্দ্র/ স্থানীয় সাইবার সেন্টার অথবা এসএসসি/এইচএসসি পর্যায়ে ব্যবহারিক পরীক্ষা কেন্দ্র হিসাবে ব্যবহৃত হচ্ছে কিনা)?	:	এখনও হয় নাই।					
32.	বিগত এক বছরে সংশ্লিষ্ট উপজেলার সহকারী প্রোগ্রামার/ জেলার প্রোগ্রামার কত বার ল্যাব পরিদর্শন করেছেন এবং সে পরিদর্শনের নির্দেশনার আলোকে কি কি ব্যবস্থা নেওয়া হয়েছে?	:	নাই					
33.	বিগত এক বছরে তথ্য ও যোগাযোগ প্রযুক্তি অধিদপ্তর/তথ্য ও যোগাযোগ প্রযুক্তি বিভাগের কোন কর্মকর্তা ল্যাব পরিদর্শন করে থাকলে তার তথ্যাদি সে কর্মকর্তাগণের নাম, পদবী ও পরিদর্শন তারিখ।	:	চলমান রয়েছে।					
34.	পরিদর্শনের প্রেক্ষিতে কি কি নির্দেশনা প্রদান করা হয়েছিল এবং সে প্রেক্ষিতে গৃহিত ব্যবস্থা।	:	নাই					
35.	আইটি সরঞ্জামগুলো সচল আছে কিনা? (হ্যাঁ/ না)	:	কার্যক্রম চলমান আছে।					
	ল্যাপটপ	প্রিন্টার	রাউটার	স্ক্যানার	স্মার্ট টিভি	ওয়েব ক্যামেরা	নেটওয়ার্ক সুইচ	স্মার্ট প্যানেল
	হ্যাঁ	হ্যাঁ	হ্যাঁ	হ্যাঁ	-	-	হ্যাঁ	-
36.	আইটি সরঞ্জামগুলো সচল না থাকলে তার কারণ কি?	:	-					
37.	আইটি সরঞ্জামগুলো মেরামত না হয়ে থাকলে তার কারণ কি?	:	প্রযোজ্য নয়					
38.	ল্যাবের ল্যাপটপ ফাইল/ফোল্ডার পরীক্ষা করে ল্যাবটি যে ছাত্র-ছাত্রী/ প্রশিক্ষার্থীগণ ব্যবহার করেছে এ বিষয়ে পর্যবেক্ষণ।	:	ল্যাবটি নিয়মিত ব্যবহার হচ্ছে।					
39.	ল্যাবের নিরাপত্তা, পরিষ্কার পরিচ্ছন্ন ও সার্বিক পরিবেশ সম্পর্কিত বিষয়গুলো সম্পর্কিত পর্যবেক্ষণ।	:	মোটামুটি					
40.	পরিদর্শনকারী কর্মকর্তার নিকট লক্ষণীয় অন্যান্য বিষয় সার্বিক মন্তব্য ও নির্দেশনা।	:	সকল শিক্ষককে ল্যাবের ল্যাপটপগুলো ব্যবহার করে ক্লাশ পরিচালনা করতে নির্দেশনা দেয়া হয়েছে।					
41.	পরিদর্শন রেজিস্টার আছে কিনা? এ বিষয়ে পূর্ববর্তী পরিদর্শনের সুপারিশ কার্যকর করা হয়েছে কিনা, না হয়ে থাকলে তার কারণ কি?	:	নাই, নির্দেশনা দেয়া হয়েছে।					
42.	শেখ রাসেল স্কুল অব ফিউচারের সুবিধা সংশ্লিষ্ট সংসদীয় আসনের অন্যান্য প্রতিষ্ঠানের সাথে আলোচনা করা হয় কিনা?	:	হ্যাঁ					
43.	শেখ রাসেল স্কুল অব ফিউচারের সুবিধা সংশ্লিষ্ট সংসদীয় আসনের অন্যান্য প্রতিষ্ঠানের সাথে আলোচনা করা হলে কি করা হয়েছে তার বিবরণ।	:	অন্যান্য প্রতিষ্ঠানের সাথে আলোচনা করা হয়েছে একই সাথে সেই প্রতিষ্ঠানগুলোর শিক্ষকবৃন্দসহ শিক্ষার্থীরা অনেক আগ্রহী হয় এখানে শিক্ষা গ্রহণ করতে। এতে তাদের জ্ঞান বৃদ্ধি পাবে বলে তারা আশা ব্যক্ত করেন।					

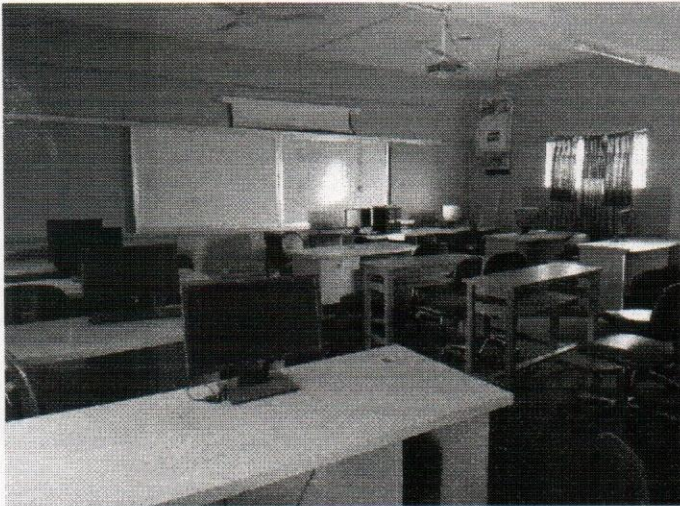
*Jo*

44.	শেখ রাসেল স্কুল অব ফিউচারের সফটওয়্যার ব্যবহার করে শিক্ষার্থীদের হাজিরা নেয়া হয় কিনা?	: প্রযোজ্য নয়
45.	শেখ রাসেল স্কুল অব ফিউচারের সফটওয়্যার ব্যবহার করে শিক্ষার্থীদের ফলাফল প্রকাশ/প্রক্রিয়াকরণ করা হয় কিনা?	: প্রযোজ্য নয়
46.	শেখ রাসেল স্কুল অব ফিউচারের সফটওয়্যার ব্যবহার করে শিক্ষার্থীদের ভর্তি ফি, বেতনসহ যাবতীয় ফি সংগ্রহ করা করা হয় কিনা?	: প্রযোজ্য নয়
47.	শেখ রাসেল স্কুল অব ফিউচারের সফটওয়্যার ব্যবহার করে শিক্ষকগন পাঠদান করছেন কিনা?	: প্রযোজ্য নয়

পরিদর্শনকারী কর্মকর্তা/কর্মচারী

সীল, স্বাক্ষর :  শ্যামশ্রী চন্দ্র রায়  
সহকারী প্রোগ্রামার  
তথ্য ও যোগাযোগ প্রযুক্তি স্ট্রাটজিক  
উপজেলা কার্যালয়, বাগিচা, হবিগঞ্জ

তারিখ: ১৯/০৩/২০২৩



গণপ্রজাতন্ত্রী বাংলাদেশ সরকার  
তথ্য ও যোগাযোগ প্রযুক্তি অধিদপ্তর  
উপজেলা কার্যালয়  
পীরগঞ্জ, ঠাকুরগাঁও

<http://doict.pirganj.thakurgaon.gov.bd>

বিষয়ঃ জাবরহাট হেমচন্দ্র উচ্চ বিদ্যালয়ে স্থাপিত শেখ রাসেল ডিজিটাল ল্যাব মার্চ/২০২৩ মাসের পরিদর্শন প্রতিবেদন।  
পরিদর্শন ছক

১	পরিদর্শনকৃত শিক্ষা প্রতিষ্ঠানের নাম ও ঠিকানা	:	জাবরহাট হেমচন্দ্র উচ্চ বিদ্যালয় ,পীরগঞ্জ, ঠাকুরগাঁও			
২	পরিদর্শনকারী কর্মকর্তার নাম	:	সুমিত গুপ্ত			
৩	পরিদর্শনকারী কর্মকর্তার পদবী	:	সহকারী প্রোগ্রামার			
৪	বর্তমান পরিদর্শনের তারিখ	:	০২.০৩.২০২৩			
৫	পরিদর্শনকৃত শিক্ষা প্রতিষ্ঠান প্রধানের নাম	:	গোপেন্দ্র নাথ মালাকার, প্রধান শিক্ষক			
৬	ইতোপূর্বে পরিদর্শনকারী কর্মকর্তার নাম ও পদবী	:	সুমিত গুপ্ত, সহকারী প্রোগ্রামার			
৭	ইতোপূর্বে পরিদর্শনের তারিখ	:	২৭.১২.২০২২			
৮	শিক্ষা প্রতিষ্ঠানের মোট ছাত্র/ছাত্রীর সংখ্যা	:	ছাত্রঃ ৪৪৫, ছাত্রীঃ ১৯৯			
৯	শ্রেণী	:	মাধ্যমিক/ সমপর্যায়			
১০	শিক্ষা প্রতিষ্ঠানে স্থাপিত কম্পিউটার ল্যাব পরিচালনা নীতিমালা ২০১২ অনুযায়ী ল্যাবের সকল ইকুইপমেন্ট ও আসবাবপত্রের হিসাব স্টক রেজিস্টারে সংরক্ষণ করা হচ্ছে কিনা? না থাকলে কারণ কি? ব্যবহারের নির্দেশনা	:	সকল ইকুইপমেন্ট ও আসবাবপত্রের হিসাব স্টক রেজিস্টারে সংরক্ষণ করা হচ্ছে।			
১১	আইসিটি শিক্ষকের নাম, পদবী	:	মোহাম্মদ মোজাম্মেল হক, সহকারী শিক্ষক			
১২	আইসিটি প্রশিক্ষণ হয়েছে কিনা?	:	প্রযোজ্য (১৭ দিন মেয়াদী)			
১৩	ল্যাব/ক্রাসরুম বরাদ্দ প্রাপ্তির তারিখ	:	০৯.০১.২১ খ্রিঃ			
১৪	শেখ রাসেল ডিজিটাল ল্যাবে প্রাপ্ত আইটি যন্ত্রপাতি বিবরণঃ	:				
	ক্রমিক নং	আসবাবপত্র	সংখ্যা	ক্রমিক নং	আইটি সরঞ্জাম	সংখ্যা
	ক	চেয়ার (শিক্ষকদের জন্য)	০১	০১	ল্যাপটপ	১৭
	খ	টেবিল (শিক্ষকদের জন্য)	০১	০২	প্রিন্টার	এখনও পায় নিই
	গ	চেয়ার (শিক্ষার্থীদের জন্য)	৩২	০৩	স্ক্যানার	এখনও পায় নিই
	ঘ	টেবিল (শিক্ষার্থীদের জন্য)	১৬	০৪	রাউটার	এখনও পায় নিই
	ঙ	আলমিরা/বুকসেলফ	০১	০৫	এলইডি টিভি	০১
	চ			০৬	ওয়েব ক্যামেরা	এখনও পায় নিই
১৫	শিক্ষা প্রতিষ্ঠান এবং তথ্য ও যোগাযোগ প্রযুক্তি অধিদপ্তর এর মধ্যে Coordination Agreement হয়েছে কিনা?	:	হ্যাঁ			

১০

১৬	চুক্তি অনুযায়ী ল্যাব কক্ষ এর সাইজ কমপক্ষে বিশ ফিট X আঠারো ফিট কিনা?	:	হ্যাঁ
১৭	সার্বক্ষণিক বিদ্যুৎ সংযোগ আছে কিনা?	:	হ্যাঁ

১৮	ল্যাব সার্বক্ষণিক ইন্টারনেট সংযোগ নিশ্চিত করার জন্য কি ব্যবস্থা নেয়া হয়েছে?	:	ব্রডব্যান্ড এর মাধ্যমে ইন্টারনেট।
----	---	---	-----------------------------------

১৯	ইন্টানেট এর মাসিক বিল নিয়মিত পরিশোধ করা হচ্ছে কিনা?	:	প্রযোজ্য।			
২০	কম্পিউটার ল্যাব এর জন্য পৃথক ব্যাংক একাউন্ট আছে কিনা?	:	প্রযোজ্য নয়			
২১	ব্যাংক ও শাখার নাম	:	প্রযোজ্য নয়			
২২	ব্যাংকে বর্তমান স্থিতির পরিমান কত?	:	প্রযোজ্য নয়			
২৩	শ্রেণি ভিত্তিক আইসিটি সংক্রান্ত শিক্ষা দেয়া হচ্ছে কিনা?	:	শ্রেণি ভিত্তিক আইসিটি সংক্রান্ত শিক্ষা দেয়া হচ্ছে।			
২৪	কম্পিউটার ল্যাবটি স্থাপনের পরে এটি আর কি কাজে ব্যবহার হয়েছে( প্রশিক্ষণ কেন্দ্র/স্থানীয় সাইবার সেন্টার অথবা এসএসসি/এইচএসসি পর্যায়ে ব্যবহারিক পরীক্ষা কেন্দ্র হিসাবে ব্যবহারিক পরীক্ষা কেন্দ্র হিসাবে ব্যবহৃত হচ্ছে কিনা)?	:	প্রশিক্ষণ কেন্দ্র হিসেবে ব্যবহৃত হচ্ছে।			
২৫	Language Train Program এর জন্য Fund আছে কিনা এবং এর পরিমান কত?	:	প্রযোজ্য নয়			
২৬	বিগত এক বছরে সংশ্লিষ্ট উপজেলার সহকারী প্রোগ্রামার/জেলার প্রোগ্রামার কতবার ল্যাব পরিদর্শন করেছেন এবং সে পরিদর্শনের নির্দেশনার আলোকে কি কি ব্যবস্থা নেয়া হয়েছে?	:	৭ বার			
২৭	বিগত এক বছরে তথ্য ও যোগাযোগ প্রযুক্তি অধিদপ্তরের/তথ্য ও যোগাযোগ প্রযুক্তি বিভাগের কোন কর্মকর্তা ল্যাব পরিদর্শন করে থাকলে তার তথ্যাদি সে কর্মকর্তাগণের নাম/পদবী/পরিদর্শন তারিখ	:	প্রযোজ্য নয়			
২৮	পরিদর্শনের প্রেক্ষিতে কি কি নির্দেশনা প্রদান করা হয়েছিল এবং সে প্রেক্ষিতে গৃহিত ব্যবস্থা	:	সকল রেজিস্টার সংরক্ষণ করতে নির্দেশ দেয়া হয়েছিল। নির্দেশনা অনুযায়ী সকল রেজিস্টার মানা হচ্ছে।			
২৯	আইটি সরঞ্জামগুলো সচল আছে কিনা? (হ্যাঁ/না)	:	হ্যাঁ			
ল্যাপটপ	প্রিন্টার	রাউটার	স্ক্যানার	ওয়েব ক্যামেরা	এলইডি টিভি	সকল যন্ত্রাংশ সচল আছে কি না- হ্যাঁ/না
✓	✓	✓	✓	✓	✓	✓
৩০	না হলে তার কারণ কি?	:	প্রযোজ্য নয়			
৩১	মেরামত না হয়ে থাকলে তার কারণ কি?	:	প্রযোজ্য নয়			
৩২	ল্যাবের ল্যাপটপ ফাইল/ফোল্ডার পরীক্ষা করে ল্যাবটি যে ছাত্র-ছাত্রী/প্রশিক্ষার্থীগণ ব্যবহার করেছে এ বিষয়ে পর্যবেক্ষণ	:	শিক্ষার্থীগণ ল্যাবটি যথাযথ ব্যবহার করেছে।			

১৪

৩৩	ল্যাবের নিরাপত্তা, পরিষ্কার পরিচ্ছন্ন ও সার্বিক পরিবেশ সম্পর্কিত বিষয়গুলো সম্পর্কিত পর্যবেক্ষণ	:	সন্তোষজনক
৩৪	পরিদর্শনকারী কর্মকর্তার নিকট লক্ষ্যনীয় অন্যান্য বিষয় সার্বিক মন্তব্য ও নির্দেশনা	:	সন্তোষজনক
৩৫	পরিদর্শন রেজিস্টার আছে কিনা? এ বিষয়ে পূর্ববর্তী পরিদর্শনের সুপারিশ কার্যকর করা হয়েছে কিনা, না হয়ে থাকলে তার কারণ কি?	:	সব রেজিস্টার মানা হচ্ছে।



গণপ্রজাতন্ত্রী বাংলাদেশ সরকার  
প্রকল্প পরিচালকের কার্যালয়  
সারাদেশের শিক্ষা প্রতিষ্ঠানে কম্পিউটার ও ভাষা প্রশিক্ষণ ল্যাব স্থাপন প্রকল্প  
তথ্য ও যোগাযোগ প্রযুক্তি অধিদপ্তর  
তথ্য ও যোগাযোগ প্রযুক্তি বিভাগ  
ই-১৪/এক্স, আইসিটি টাওয়ার (৬ষ্ঠ তলা), আগারগাঁও, ঢাকা-১২০৭  
Web site : [www.doict.gov.bd](http://www.doict.gov.bd), Fax : +88-02-55006827

**পরিদর্শন ছক**

১. পরিদর্শকৃত শিক্ষা প্রতিষ্ঠানের নাম ও ঠিকানা : বিয়াম ল্যাবরেটরি স্কুল এন্ড কলেজ (ইংরেজী ডার্সন), রংপুর
২. পরিদর্শনকারী কর্মকর্তার নাম : কেয়া রানী
৩. পরিদর্শনকারী কর্মকর্তার পদবী : প্রোগ্রামার, তথ্য ও যোগাযোগ প্রযুক্তি অধিদপ্তর, রংপুর
৪. বর্তমান পরিদর্শনের তারিখ : ০৮/০২/২০২৩ খ্রিঃ
৫. পরিদর্শনকৃত প্রতিষ্ঠান প্রধানের নাম : মোঃ আহসান হাবীব 01865048301
৬. ইতোপূর্বে পরিদর্শনকারী কর্মকর্তার নাম ও পদবী : মোঃ ফারহান নওরোজ নূর, সহকারী প্রোগ্রামার  
আইসিটি অধিদপ্তর, রংপুর সদর, রংপুর
৭. ইতোপূর্বে পরিদর্শনের তারিখ : ৭/০৮/২০২২ খ্রিঃ, ২৬/০৯/২০২২ খ্রিঃ
৮. শিক্ষা প্রতিষ্ঠানের মোট ছাত্র/ছাত্রীর সংখ্যা : ছাত্র ৩৫৫ ছাত্রী ২৬২
৯. শ্রেণী : (৬ষ্ঠ-১২শ)
১০. শিক্ষা প্রতিষ্ঠানে স্থাপিত কম্পিউটার ল্যাব পরিচালনা নীতিমালা ২০১২ অনুযায়ী ল্যাবের সকল ইকুইপমেন্ট ও আসবাবপত্রের হিসাব স্টক রেজিস্টারে সংরক্ষণ করা হচ্ছে কিনা? না হয়ে থাকলে কারণ কি? ব্যবহারের নির্দেশনা। : হ্যাঁ। আছে।
১১. আইটি শিক্ষকের নাম, পদবী : মোঃ মোস্তাহারুল ইসলাম  
সহকারি শিক্ষক, আইসিটি
১২. আইটি প্রশিক্ষণ হয়েছে কিনা? : না
১৩. ল্যাব/ ক্লাসরুম বরাদ্দ প্রাপ্তির তারিখ : ২০২১-২২ অর্থবছর
১৪. শেখ রাসেল ডিজিটাল ল্যাবে প্রাপ্ত আইটি যন্ত্রপাতির বিবরণ :

ক্রমিক নং	আসবাবপত্র	সংখ্যা	ক্রমিক নং	আইটি সরঞ্জাম	সংখ্যা
১.	টেবিল	১৭টি	১.	ল্যাপটপ	১৭টি
২.	চেয়ার	৩৩টি	২.	ডেস্কটপ	৪টি
৩.	বুক সেলফ	০১টি	৩.	LED স্মার্ট বোর্ড	৬টি
৪.	ডাক্তারিন	০৪টি	৪.	স্ক্যানার	১ টি
৫.			৫.	প্রিন্টার	১ টি
৬.			৬.	ওয়েব ক্যামেরা	১ টি
৭.			৭.	নেটওয়ার্ক সুইচ	১টি
৮.			৮.	রাউটার	১টি
৯.			৯.	LED TV	১টি
			১০.	Attendance Reader Machine	৫ টি

১৫. শিক্ষা প্রতিষ্ঠান এবং তথ্য ও যোগাযোগ প্রযুক্তি অধিদপ্তর এর মধ্যে : হ্যাঁ  
Coordination agreement হয়েছে কিনা?
১৬. চুক্তি অনুযায়ী ল্যাব কক্ষ এর সাইজ কমপক্ষে বিশ ফিট x আঠার ফিট : হ্যাঁ  
কিনা?
১৭. সার্বক্ষনিক বিদ্যুৎ সংযোগ আছে কিনা: : হ্যাঁ
১৮. ল্যাবে সার্বক্ষনিক ইন্টারনেট সংযোগ নিশ্চিত করার জন্য কি ব্যবস্থা : হ্যাঁ। আছে।  
নেয়া হয়েছে?

১৯. ইন্টারনেট এর মাসিক বিল নিয়মিত পরিশোধ করা হচ্ছে কিনা? : হ্যাঁ
২০. কম্পিউটার ল্যাব এর জন্য পৃথক ব্যাংক একাউন্ট আছে কিনা? : নাই
২১. ব্যাংক ও শাখার নাম : ব্যাংক হিসাব নং খোলার জন্য নির্দেশনা প্রদান করা হয়েছে।
২২. ব্যাংকে বর্তমান স্থিতির পরিমাণ কত? : -
২৩. শ্রেণি ভিত্তিক আইসিটি সংশ্লিষ্ট শিক্ষা দেয়া হচ্ছে কিনা? : হচ্ছে।
২৪. কম্পিউটার ল্যাবটি স্থাপনের পরে এটি আর কি কাজে ব্যবহার হয়েছে (প্রশিক্ষণ কেন্দ্র/স্থানীয় সাইবার সেন্টার অথবা এসএসসি/এইচএসসি : ব্যবহারিক ক্লাসের কাজে ব্যবহার করা হচ্ছে।  
পর্যায় ব্যবহারিক পরীক্ষা কেন্দ্র হিসাবে ব্যবহৃত হচ্ছে কিনা)?
২৫. Language Train Program এর জন্য Fund আছে কিনা এবং এর পরিমাণ কত? : নাই
২৬. বিগত এক বছরে সংশ্লিষ্ট উপজেলার সহকারী প্রোগ্রামার/জেলার প্রোগ্রামার কত বার ল্যাব পরিদর্শন করেছেন এবং সে পরিদর্শনের নির্দেশনার আলোকে কি কি ব্যবস্থা নেয়া হয়েছে? : হ্যাঁ।
২৭. বিগত এক বছরে তথ্য ও যোগাযোগ প্রযুক্তি অধিদপ্তরের/ তথ্য ও যোগাযোগ প্রযুক্তি বিভাগের কোন কর্মকর্তা ল্যাব পরিদর্শন করে থাকলে তার তথ্যাদি সে কর্মকর্তাগণের নাম/পদবী/পরিদর্শন তারিখ : প্রোগ্রামার, রংপুর এবং সহকারী প্রোগ্রামার, রংপুর সদর, রংপুর।
২৮. পরিদর্শনের প্রেক্ষিতে কি কি নির্দেশনা প্রদান করা হয়েছিল এবং সে প্রেক্ষিতে গৃহীত ব্যবস্থা। : ল্যাব ল্যাপটপ সমূহ সব সময় চার্জ দিয়ে রাখতে হবে।
২৯. আইটি সরঞ্জামগুলো সচল আছে কিনা? (হ্যাঁ/না) :

কম্পিউটার/ ল্যাপটপ	প্রিন্টার	রাউটার	স্ক্যানার	নেটওয়ার্ক সুইচ	LED TV	ওয়েব ক্যামেরা
হ্যাঁ	-	হ্যাঁ	-	হ্যাঁ	হ্যাঁ	হ্যাঁ

৩০. না হলে তার কারণ কি? :
৩১. মেরামত না হয়ে থাকলে তার কারণ কি? :
৩২. ল্যাবের ল্যাপটপ ফাইল/ফোল্ডার পরীক্ষা করে ল্যাবটি যে ছাত্র-ছাত্রী/প্রশিক্ষণার্থীগণ ব্যবহার করেছে এ বিষয়ে পর্যবেক্ষণ : সিসিটিভি ক্যামেরা লাগানো আছে, নাইট গার্ড আছে।
৩৩. ল্যাবের নিরাপত্তা, পরিষ্কার পরিচ্ছন্নতা ও সার্বিক পরিবেশ সম্পর্কিত বিষয়গুলো সম্পর্কিত পর্যবেক্ষণ : সিসিটিভি ক্যামেরা লাগানো আছে, নাইট গার্ড আছে।
৩৪. পরিদর্শনকারী কর্মকর্তার নিকট লক্ষণীয় অন্যান্য বিষয়ে সার্বিক মন্তব্য ও নির্দেশনা। : ল্যাপটপের সফটওয়্যার গুলো আপডেট করে নিতে হবে। সার্বক্ষণিক ইন্টারনেটের ব্যবস্থা থাকতে হবে। ল্যাব প্রতিনিয়ত ব্যবহার করতে হবে। ল্যাবের সরঞ্জামাদি সুস্থভাবে ব্যবহার করতে হবে। ছাত্র-ছাত্রীদের বাংলা টাইপিং এর প্রশিক্ষণের ব্যবস্থা করতে হবে।
৩৫. পরিদর্শন রেজিস্টার আছে কিনা? এ বিষয়ে পূর্ববর্তী পরিদর্শনের সুপারিশ কার্যকর করা হয়েছে কিনা, না হয়ে থাকলে তার কারণ কি? : হ্যাঁ  
আছে।

পরিদর্শনকারী কর্মকর্তা

০৮.০২.২৩

(কেয়া রানী)

প্রোগ্রামার

তথ্য ও যোগাযোগ প্রযুক্তি অধিদপ্তর  
রংপুর







গণপ্রজাতন্ত্রী বাংলাদেশ সরকার  
প্রকল্প পরিচালকের কার্যালয়  
সারাদেশের শিক্ষা প্রতিষ্ঠানে কম্পিউটার ও ভাষা প্রশিক্ষণ ল্যাব স্থাপন প্রকল্প  
তথ্য ও যোগাযোগ প্রযুক্তি অধিদপ্তর  
তথ্য ও যোগাযোগ প্রযুক্তি বিভাগ  
ই-১৪/এক্স, আইসিটি টাওয়ার (৬ষ্ঠ তলা), আগারগাঁও, ঢাকা-১২০৭  
Web site : [www.doict.gov.bd](http://www.doict.gov.bd) Fax : +88-02-55006827

**পরিদর্শন ছক**

১. পরিদর্শকৃত শিক্ষা প্রতিষ্ঠানের নাম ও ঠিকানা : বিয়াম মডেল স্কুল এন্ড কলেজ, রংপুর
২. পরিদর্শনকারী কর্মকর্তার নাম : কেয়া রানী
৩. পরিদর্শনকারী কর্মকর্তার পদবী : প্রোগ্রামার, তথ্য ও যোগাযোগ প্রযুক্তি অধিদপ্তর, রংপুর
৪. বর্তমান পরিদর্শনের তারিখ : ০৮/০২/২০২৩ খ্রিঃ
৫. পরিদর্শনকৃত প্রতিষ্ঠান প্রধানের নাম : তানজিমা হক 01718877993
৬. ইতোপূর্বে পরিদর্শনকারী কর্মকর্তার নাম ও পদবী : মোঃ ফারহান নওরোজ নূর, সহকারী প্রোগ্রামার  
আইসিটি অধিদপ্তর, রংপুর সদর, রংপুর
৭. ইতোপূর্বে পরিদর্শনের তারিখ : ৭/০৮/২০২২ খ্রি ২৬/০৯/২০২২ খ্রিঃ
৮. শিক্ষা প্রতিষ্ঠানের মোট ছাত্র/ছাত্রীর সংখ্যা : ছাত্র ৩৫৫ ছাত্রী ২৬২
৯. শ্রেণী : (৩য়-১২শ)
১০. শিক্ষা প্রতিষ্ঠানে স্থাপিত কম্পিউটার ল্যাব পরিচালনা নীতিমালা ২০১২ অনুযায়ী ল্যাবের সকল ইকুইপমেন্ট ও আসবাবপত্রের হিসাব স্টক রেজিস্টারের সংরক্ষণ করা হচ্ছে কিনা? না হয়ে থাকলে কারণ কি? ব্যবহারের নির্দেশনা। : হ্যাঁ। আছে।
১১. আইটি শিক্ষকের নাম, পদবী : মোঃ সফিকুল আলম সরদার  
সহকারি অধ্যাপক, আইসিটি
১২. আইটি প্রশিক্ষণ হয়েছে কিনা? : না
১৩. ল্যাব/ রাসেল বরাদ্দ প্রাপ্তির তারিখ : ২০২১-২২ অর্থবছর
১৪. শেখ রাসেল ডিজিটাল ল্যাবে প্রাপ্ত আইটি যন্ত্রপাতির বিবরণ :

ক্রমিক নং	আসবাবপত্র	সংখ্যা	ক্রমিক নং	আইটি সরঞ্জাম	সংখ্যা
১.	টেবিল	১৭টি	১.	ল্যাপটপ	১৭টি
২.	চেয়ার	৩৩টি	২.	স্ক্যানার	১টি
৩.	বুক সেলফ	০১টি	৩.	প্রিন্টার	১টি
৪.	ডাস্টবিন	০৪টি	৪.	ওয়েব ক্যামেরা	১ টি
৫.			৫.	নেটওয়ার্ক সুইচ	১টি
৬.			৬.	রাউটার	১টি
৭.			৭.	LED TV	১টি

১৫. শিক্ষা প্রতিষ্ঠান এবং তথ্য ও যোগাযোগ প্রযুক্তি অধিদপ্তর এর মধ্যে Coordination agreement হয়েছে কিনা? : হ্যাঁ
১৬. চুক্তি অনুযায়ী ল্যাব কক্ষ এর সাইজ কমপক্ষে বিশ ফিট x আঠার ফিট কিনা? : হ্যাঁ
১৭. সার্বক্ষনিক বিদ্যুৎ সংযোগ আছে কিনা: : হ্যাঁ
১৮. ল্যাবে সার্বক্ষনিক ইন্টারনেট সংযোগ নিশ্চিত করার জন্য কি ব্যবস্থা নেয়া হয়েছে? : হ্যাঁ। আছে।
১৯. ইন্টারনেট এর মাসিক বিল নিয়মিত পরিশোধ করা হচ্ছে কিনা? : হ্যাঁ
২০. কম্পিউটার ল্যাব এর জন্য পৃথক ব্যাংক একাউন্ট আছে কিনা? : নাই

২১. ব্যাংক ও শাখার নাম : ব্যাংক হিসাব নং খোলার জন্য নির্দেশনা প্রদান করা হয়েছে।
২২. ব্যাংকে বর্তমান স্থিতির পরিমাণ কত? : -
২৩. শ্রেণি ভিত্তিক আইসিটি সংশ্লিষ্ট শিক্ষা দেয়া হচ্ছে কিনা? : হচ্ছে।
২৪. কম্পিউটার ল্যাবটি স্থাপনের পরে এটি আর কি কাজে ব্যবহার হয়েছে (প্রশিক্ষণ কেন্দ্র/স্থানীয় সাইবার সেন্টার অথবা এসএসসি/এইচএসসি পর্যায়ে ব্যবহারিক পরীক্ষা কেন্দ্র হিসাবে ব্যবহৃত হচ্ছে কিনা)? : ব্যবহারিক ক্লাসের কাজে ব্যবহার করা হচ্ছে।
২৫. Language Train Program এর জন্য Fund আছে কিনা এবং এর পরিমাণ কত? : নাই
২৬. বিগত এক বছরে সংশ্লিষ্ট উপজেলার সহকারী প্রোগ্রামার/জেলার প্রোগ্রামার কত বার ল্যাব পরিদর্শন করেছেন এবং সে পরিদর্শনের নির্দেশনার আলোকে কি কি ব্যবস্থা নেয়া হয়েছে? : হ্যাঁ।
২৭. বিগত এক বছরে তথ্য ও যোগাযোগ প্রযুক্তি অধিদপ্তরের/ তথ্য ও যোগাযোগ প্রযুক্তি বিভাগের কোন কর্মকর্তা ল্যাব পরিদর্শন করে থাকলে তার তথ্যাদি সে কর্মকর্তাগণের নাম/পদবী/পরিদর্শন তারিখ : প্রোগ্রামার, রংপুর এবং সহকারী প্রোগ্রামার, রংপুর সদর, রংপুর।
২৮. পরিদর্শনের প্রেক্ষিতে কি কি নির্দেশনা প্রদান করা হয়েছিল এবং সে প্রেক্ষিতে গৃহীত ব্যবস্থা। : ল্যাব ল্যাপটপ সমূহ সব সময় চার্জ দিয়ে রাখতে হবে।
২৯. আইটি সরঞ্জামগুলো সচল আছে কিনা? (হ্যাঁ/না) :

কম্পিউটার/ ল্যাপটপ	প্রিন্টার	রাউটার	স্ক্যানার	নেটওয়ার্ক সুইচ	LED TV	ওয়েব ক্যামেরা
হ্যাঁ	হ্যাঁ	হ্যাঁ	হ্যাঁ	হ্যাঁ	হ্যাঁ	হ্যাঁ

৩০. না হলে তার কারণ কি? :
৩১. মেরামত না হয়ে থাকলে তার কারণ কি? :
৩২. ল্যাবের ল্যাপটপ ফাইল/ফোল্ডার পরীক্ষা করে ল্যাবটি যে ছাত্র-ছাত্রী/প্রশিক্ষণার্থীগণ ব্যবহার করেছে এ বিষয়ে পর্যবেক্ষণ : সিসিটিভি ক্যামেরা লাগানো আছে, নাইট গার্ড আছে।
৩৩. ল্যাবের নিরাপত্তা, পরিষ্কার পরিচ্ছন্নতা ও সার্বিক পরিবেশ সম্পর্কিত বিষয়গুলো সম্পর্কিত পর্যবেক্ষণ : সিসিটিভি ক্যামেরা লাগানো আছে, নাইট গার্ড আছে।
৩৪. পরিদর্শনকারী কর্মকর্তার নিকট লক্ষণীয় অন্যান্য বিষয়ে সার্বিক মন্তব্য ও নির্দেশনা। : ল্যাপটপের সফটওয়্যার গুলো আপডেট করে নিতে হবে। সার্বক্ষণিক ইন্টারনেটের ব্যবস্থা থাকতে হবে। ল্যাব প্রতিনিয়ত ব্যবহার করতে হবে। ল্যাবের সরঞ্জামাদি সুষ্ঠুভাবে ব্যবহার করতে হবে। ছাত্র-ছাত্রীদের বাংলা টাইপিং এর প্রশিক্ষণের ব্যবস্থা করতে হবে।
৩৫. পরিদর্শন রেজিস্টার আছে কিনা? এ বিষয়ে পূর্ববর্তী পরিদর্শনের সুপারিশ কার্যকর করা হয়েছে কিনা, না হয়ে থাকলে তার কারণ কি? : হ্যাঁ আছে।

পরিদর্শনকারী কর্মকর্তা

০৮.০২.২৩

(কেয়া রানী)

প্রোগ্রামার

তথ্য ও যোগাযোগ প্রযুক্তি অধিদপ্তর  
রংপুর





গণপ্রজাতন্ত্রী বাংলাদেশ সরকার  
 প্রকল্প পরিচালকের কার্যালয়  
 সারাদেশের শিক্ষা প্রতিষ্ঠানে কম্পিউটার ও ডায়া প্রশিক্ষণ ল্যাব স্থাপন প্রকল্প  
 তথ্য ও যোগাযোগ প্রযুক্তি অধিদপ্তর  
 তথ্য ও যোগাযোগ প্রযুক্তি বিভাগ  
 ই-১৪/এক্স, আইসিটি টাওয়ার (৬ষ্ঠ তলা), আগারগাঁও, ঢাকা-১২০৭  
 Web site : [www.doict.gov.bd](http://www.doict.gov.bd), Fax : +88-02-55006827

**পরিদর্শন ছক**

১. পরিদর্শকৃত শিক্ষা প্রতিষ্ঠানের নাম ও ঠিকানা : সিটি টেকনিক্যাল এন্ড বিজনেস ম্যানেজমেন্ট কলেজ, রংপুর
  ২. পরিদর্শনকারী কর্মকর্তার নাম : কেয়া রানী
  ৩. পরিদর্শনকারী কর্মকর্তার পদবী : প্রোগ্রামার, তথ্য ও যোগাযোগ প্রযুক্তি অধিদপ্তর, রংপুর
  ৪. বর্তমান পরিদর্শনের তারিখ : ১৫/০২/২০২৩খ্রিঃ
  ৫. পরিদর্শনকৃত প্রতিষ্ঠান প্রধানের নাম : মোঃ আসাদুজ্জামান 01712046405
  ৬. ইতোপূর্বে পরিদর্শনকারী কর্মকর্তার নাম ও পদবী : মোঃ ফারহান নওরোজ নূর, সহকারী প্রোগ্রামার  
আইসিটি অধিদপ্তর, রংপুর সদর, রংপুর
  ৭. ইতোপূর্বে পরিদর্শনের তারিখ : ১৮/১২/২০২২খ্রিঃ
  ৮. শিক্ষা প্রতিষ্ঠানের মোট ছাত্র/ছাত্রীর সংখ্যা : ছাত্র ৫০০, ছাত্রী ৩০০
  ৯. শ্রেণী : (১১শ-১২শ)
  ১০. শিক্ষা প্রতিষ্ঠানে স্থাপিত কম্পিউটার ল্যাব পরিচালনা নীতিমালা ২০১২ : হ্যাঁ। আছে।  
অনুযায়ী ল্যাবের সকল ইকুইপমেন্ট ও আসবাবপত্রের হিসাব স্টক রেজিস্টারে সংরক্ষণ করা হচ্ছে কিনা? না হয়ে থাকলে কারণ কি? ব্যবহারের নির্দেশনা।
  ১১. আইটি শিক্ষকের নাম, পদবী : মোঃ নাছরুল হক  
প্রভাষক, আইসিটি
  ১২. আইটি প্রশিক্ষণ হয়েছে কিনা? :
  ১৩. ল্যাব/ ক্লাসরুম বরাদ্দ প্রাপ্তির তারিখ : ২০১৫-১৬ অর্থবছর
  ১৪. শেখ রাসেল ডিজিটাল ল্যাবে প্রাপ্ত আইটি যন্ত্রপাতির বিবরণ :
- | ক্রমিক<br>নং | আসবাবপত্র | সংখ্যা | ক্রমিক<br>নং | আইটি সরঞ্জাম | সংখ্যা |
|--------------|-----------|--------|--------------|--------------|--------|
| ১.           | টেবিল     | ৯      | ১.           | ল্যাপটপ      | ১৭     |
| ২.           | চেয়ার    | ১৭     | ২.           | সিপিইউ       | -      |
| ৩.           |           |        | ৩.           | আইপিএস       | -      |
| ৪.           |           |        | ৪.           | স্ক্যানার    | ১      |
| ৫.           |           |        | ৫.           | প্রিন্টার    | ১      |
| ৬.           |           |        | ৬.           | রাউটার       | ১      |
| ৭.           |           |        | ৭.           | প্রজেক্টর    | ১      |
১৫. শিক্ষা প্রতিষ্ঠান এবং তথ্য ও যোগাযোগ প্রযুক্তি অধিদপ্তর এর মধ্যে Coordination agreement হয়েছে কিনা? : হ্যাঁ
  ১৬. চুক্তি অনুযায়ী ল্যাব কক্ষ এর সাইজ কমপক্ষে বিশ ফিট x আঠার ফিট কিনা? : হ্যাঁ
  ১৭. সার্বক্ষনিক বিদ্যুৎ সংযোগ আছে কিনা: : হ্যাঁ
  ১৮. ল্যাবে সার্বক্ষনিক ইন্টারনেট সংযোগ নিশ্চিত করার জন্য কি ব্যবস্থা নেয়া হয়েছে? : হ্যাঁ। আছে।
  ১৯. ইন্টারনেট এর মাসিক বিল নিয়মিত পরিশোধ করা হচ্ছে কিনা? : হ্যাঁ
  ২০. কম্পিউটার ল্যাব এর জন্য পৃথক ব্যাংক একাউন্ট আছে কিনা? : আছে

২১. ব্যাংক ও শাখার নাম : ইউনিয়ন ব্যাংক লিমিটেড, রংপুর শাখা রংপুর।
২২. ব্যাংকে বর্তমান স্থিতির পরিমাণ কত? : ৪৫০০/-
২৩. শ্রেণি ভিত্তিক আইসিটি সংশ্লিষ্ট শিক্ষা দেয়া হচ্ছে কিনা? : হচ্ছে।
২৪. কম্পিউটার ল্যাবটি স্থাপনের পরে এটি আর কি কাজে ব্যবহার হয়েছে (প্রশিক্ষণ কেন্দ্র/স্থানীয় সাইবার সেন্টার অথবা এসএসসি/এইচএসসি : না  
পর্যায়ে ব্যবহারিক পরীক্ষা কেন্দ্র হিসাবে ব্যবহৃত হচ্ছে কিনা)?
২৫. Language Train Program এর জন্য Fund আছে কিনা এবং এর পরিমাণ কত? : নাই
২৬. বিগত এক বছরে সংশ্লিষ্ট উপজেলার সহকারী প্রোগ্রামার/জেলার প্রোগ্রামার কত বার ল্যাব পরিদর্শন করেছেন এবং সে পরিদর্শনের নির্দেশনার আলোকে কি কি ব্যবস্থা নেয়া হয়েছে? : হ্যাঁ। (১ বার)  
: ল্যাব সমূহের নষ্ট ল্যাপটপ সমূহ ঠিক করে পুনরায় চালু করতে পরামর্শ দেওয়া হয়েছে।
২৭. বিগত এক বছরে তথ্য ও যোগাযোগ প্রযুক্তি অধিদপ্তরের/ তথ্য ও যোগাযোগ প্রযুক্তি বিভাগের কোন কর্মকর্তা ল্যাব পরিদর্শন করে থাকলে তার তথ্যাদি সে কর্মকর্তাগণের নাম/পদবী/পরিদর্শন তারিখ : প্রোগ্রামার, রংপুর এবং সহকারী প্রোগ্রামার, রংপুর সদর, রংপুর।
২৮. পরিদর্শনের প্রেক্ষিতে কি কি নির্দেশনা প্রদান করা হয়েছিল এবং সে প্রেক্ষিতে গৃহীত ব্যবস্থা। : ল্যাব সমূহের নষ্ট ল্যাপটপ সমূহ ঠিক করে পুনরায় চালু করতে পরামর্শ দেওয়া হয়েছে।
২৯. আইটি সরঞ্জামগুলো সচল আছে কিনা? (হ্যাঁ/না) :

কম্পিউটার/ ল্যাপটপ	প্রিন্টার	রাউটার	স্ক্যানার	ট্যাব	প্রজেক্টর/ LED TV	হ্যাঁ/না
হ্যাঁ	হ্যাঁ	না	হ্যাঁ	-	হ্যাঁ	

৩০. না হলে তার কারণ কি? :
৩১. মেরামত না হয়ে থাকলে তার কারণ কি? : -
৩২. ল্যাবের ল্যাপটপ ফাইল/ফোল্ডার পরীক্ষা করে ল্যাবটি যে ছাত্র-ছাত্রী/ প্রশিক্ষণার্থীগণ ব্যবহার করেছে এ বিষয়ে পর্যবেক্ষণ : ব্যবহার করছে
৩৩. ল্যাবের নিরাপত্তা, পরিষ্কার পরিচ্ছন্নতা ও সার্বিক পরিবেশ সম্পর্কিত বিষয়গুলো সম্পর্কিত পর্যবেক্ষণ : একজন নাইট গার্ড আছে।
৩৪. পরিদর্শনকারী কর্মকর্তার নিকট লক্ষণীয় অন্যান্য বিষয়ে সার্বিক মন্তব্য ও নির্দেশনা। : ল্যাপটপের সফটওয়্যার গুলো আপডেট করে নিতে হবে।  
সার্বক্ষণিক ইন্টারনেটের ব্যবস্থা থাকতে হবে। ল্যাব প্রতিনিয়ত ব্যবহার করতে হবে। ল্যাবের সরঞ্জামাদি সুস্থভাবে ব্যবহার করতে হবে। ছাত্র-ছাত্রীদের বাংলা টাইপিং এর প্রশিক্ষণের ব্যবস্থা করতে হবে।
৩৫. পরিদর্শন রেজিস্টার আছে কিনা? এ বিষয়ে পূর্ববর্তী পরিদর্শনের সুপারিশ কার্যকর করা হয়েছে কিনা, না হলে থাকলে তার কারণ কি? : হ্যাঁ  
আছে।

পরিদর্শনকারী কর্মকর্তা



১৫.০২.২৩

(কেয়া রানী)

প্রোগ্রামার

তথ্য ও যোগাযোগ প্রযুক্তি অধিদপ্তর  
রংপুর







**পরিদর্শন ছক**

১. পরিদর্শকৃত শিক্ষা প্রতিষ্ঠানের নাম ও ঠিকানা : উত্তম স্কুল এন্ড কলেজ, রংপুর
২. পরিদর্শনকারী কর্মকর্তার নাম : কেয়া রানী
৩. পরিদর্শনকারী কর্মকর্তার পদবী : প্রোগ্রামার, তথ্য ও যোগাযোগ প্রযুক্তি অধিদপ্তর, রংপুর
৪. বর্তমান পরিদর্শনের তারিখ : ২৭/০২/২০২৩ খ্রিঃ
৫. পরিদর্শনকৃত প্রতিষ্ঠান প্রধানের নাম : মোহাম্মদ আলী 01712590242
৬. ইতোপূর্বে পরিদর্শনকারী কর্মকর্তার নাম ও পদবী : মোঃ ফারহান নওরোজ নূর, সহকারী প্রোগ্রামার  
আইসিটি অধিদপ্তর, রংপুর সদর, রংপুর
৭. ইতোপূর্বে পরিদর্শনের তারিখ : ২৫/০৯/২০২২, ১৭/০৮/২০২২ খ্রিঃ
৮. শিক্ষা প্রতিষ্ঠানের মোট ছাত্র/ছাত্রীর সংখ্যা : ছাত্র ৫০৬ ছাত্রী ৫৫৩
৯. শ্রেণী : (৬ষ্ঠ-১২শ)
১০. শিক্ষা প্রতিষ্ঠানে স্থাপিত কম্পিউটার ল্যাব পরিচালনা নীতিমালা ২০১২ : হ্যাঁ। আছে।  
অনুযায়ী ল্যাবের সকল ইকুইপমেন্ট ও আসবাবপত্রের হিসাব স্টক  
রেজিস্টারে সংরক্ষণ করা হচ্ছে কিনা? না হয়ে থাকলে কারণ কি?  
ব্যবহারের নির্দেশনা।
১১. আইটি শিক্ষকের নাম, পদবী : মোঃ নাজমুল ইসলাম  
প্রভাষক, আইসিটি
১২. আইটি প্রশিক্ষণ হয়েছে কিনা? : না
১৩. ল্যাব/ ক্লাসরুম বরাদ্দ প্রাপ্তির তারিখ : ২০২১-২২ অর্থবছর
১৪. শেখ রাসেল ডিজিটাল ল্যাবে প্রাপ্ত আইটি যন্ত্রপাতির বিবরণ :

ক্রমিক নং	আসবাবপত্র	সংখ্যা	ক্রমিক নং	আইটি সরঞ্জাম	সংখ্যা
১.	টেবিল	১৭টি	১.	ল্যাপটপ	১৭টি
২.	চেয়ার	৩৩টি	২.	স্ক্যানার	১টি
৩.	বুক সেলফ	০১টি	৩.	প্রিন্টার	১টি
৪.	ডাস্টবিন	০৪টি	৪.	ওয়েব ক্যামেরা	১টি
৫.			৫.	নেটওয়ার্ক সুইচ	১টি
৬.			৬.	রাউটার	১টি
৭.			৭.	LED TV	১টি

১৫. শিক্ষা প্রতিষ্ঠান এবং তথ্য ও যোগাযোগ প্রযুক্তি অধিদপ্তর এর মধ্যে : হ্যাঁ  
Coordination agreement হয়েছে কিনা? :
১৬. চুক্তি অনুযায়ী ল্যাব কক্ষ এর সাইজ কমপক্ষে বিশ ফিট x আঠার ফিট : হ্যাঁ  
কিনা? :
১৭. সার্বক্ষনিক বিদ্যুৎ সংযোগ আছে কিনা: : হ্যাঁ
১৮. ল্যাবে সার্বক্ষনিক ইন্টারনেট সংযোগ নিশ্চিত করার জন্য কি ব্যবস্থা : হ্যাঁ। আছে।  
নেয়া হয়েছে? :
১৯. ইন্টারনেট এর মাসিক বিল নিয়মিত পরিশোধ করা হচ্ছে কিনা? : হ্যাঁ
২০. কম্পিউটার ল্যাব এর জন্য পৃথক ব্যাংক একাউন্ট আছে কিনা? : নাই
২১. ব্যাংক ও শাখার নাম : ব্যাংক হিসাব নং খোলার জন্য নির্দেশনা প্রদান করা  
হয়েছে।
২২. ব্যাংকে বর্তমান স্থিতির পরিমাণ কত? : -

২৩. শ্রেণি ভিত্তিক আইসিটি সংশ্লিষ্ট শিক্ষা দেয়া হচ্ছে কিনা? : হচ্ছে।
২৪. কম্পিউটার ল্যাভটি স্থাপনের পরে এটি আর কি কাজে ব্যবহার হয়েছে (প্রশিক্ষণ কেন্দ্র/স্থানীয় সাইবার সেন্টার অথবা এসএসসি/এইচএসসি পর্যায়ে ব্যবহারিক পরীক্ষা কেন্দ্র হিসাবে ব্যবহৃত হচ্ছে কিনা)? : ব্যবহারিক ক্লাসের কাজে ব্যবহার করা হচ্ছে।
২৫. Language Train Program এর জন্য Fund আছে কিনা এবং এর পরিমাণ কত? : নাই
২৬. বিগত এক বছরে সংশ্লিষ্ট উপজেলার সহকারী প্রোগ্রামার/জেলার প্রোগ্রামার কত বার ল্যাব পরিদর্শন করেছেন এবং সে পরিদর্শনের নির্দেশনার আলোকে কি কি ব্যবস্থা নেয়া হয়েছে? : হ্যাঁ।
২৭. বিগত এক বছরে তথ্য ও যোগাযোগ প্রযুক্তি অধিদপ্তরের/ তথ্য ও যোগাযোগ প্রযুক্তি বিভাগের কোন কর্মকর্তা ল্যাব পরিদর্শন করে থাকলে তার তথ্যাদি সে কর্মকর্তাগণের নাম/পদবী/পরিদর্শন তারিখ : প্রোগ্রামার, রংপুর এবং সহকারী প্রোগ্রামার, রংপুর সদর, রংপুর।
২৮. পরিদর্শনের প্রেক্ষিতে কি কি নির্দেশনা প্রদান করা হয়েছিল এবং সে প্রেক্ষিতে গৃহীত ব্যবস্থা। : -
২৯. আইটি সরঞ্জামগুলো সচল আছে কিনা? (হ্যাঁ/না) :

ল্যাপটপ	প্রিন্টার	রাউটার	স্ক্যানার	নেটওয়ার্ক সুইচ	LED TV	ওয়েব ক্যামেরা
হ্যাঁ	হ্যাঁ	হ্যাঁ	হ্যাঁ	হ্যাঁ	হ্যাঁ	হ্যাঁ

৩০. না হলে তার কারণ কি? :
৩১. মেরামত না হয়ে থাকলে তার কারণ কি? :
৩২. ল্যাবের ল্যাপটপ ফাইল/ফোল্ডার পরীক্ষা করে ল্যাভটি যে ছাত্র-ছাত্রী/প্রশিক্ষণার্থীগণ ব্যবহার করেছে এ বিষয়ে পর্যবেক্ষণ : ছাত্র-ছাত্রী/
৩৩. ল্যাবের নিরাপত্তা, পরিষ্কার পরিচ্ছন্নতা ও সার্বিক পরিবেশ সম্পর্কিত বিষয়গুলো সম্পর্কিত পর্যবেক্ষণ : সিসিটিভি ক্যামেরা লাগানো আছে, নাইট গার্ড আছে।
৩৪. পরিদর্শনকারী কর্মকর্তার নিকট লক্ষনীয় অন্যান্য বিষয়ে সার্বিক মন্তব্য ও নির্দেশনা। : ল্যাপটপের সফটওয়্যার গুলো আপডেট করে নিতে হবে। সার্বক্ষণিক ইন্টারনেটের ব্যবস্থা থাকতে হবে। ল্যাব প্রতিনিয়ত ব্যবহার করতে হবে। ল্যাবের সরঞ্জামাদি সুদৃঢ়ভাবে ব্যবহার করতে হবে। ছাত্র-ছাত্রীদের বাংলা টাইপিং এর প্রশিক্ষণের ব্যবস্থা করতে হবে।
৩৫. পরিদর্শন রেজিস্টার আছে কিনা? এ বিষয়ে পূর্ববর্তী পরিদর্শনের সুপারিশ কার্যকর করা হয়েছে কিনা, না হয়ে থাকলে তার কারণ কি? : হ্যাঁ আছে।

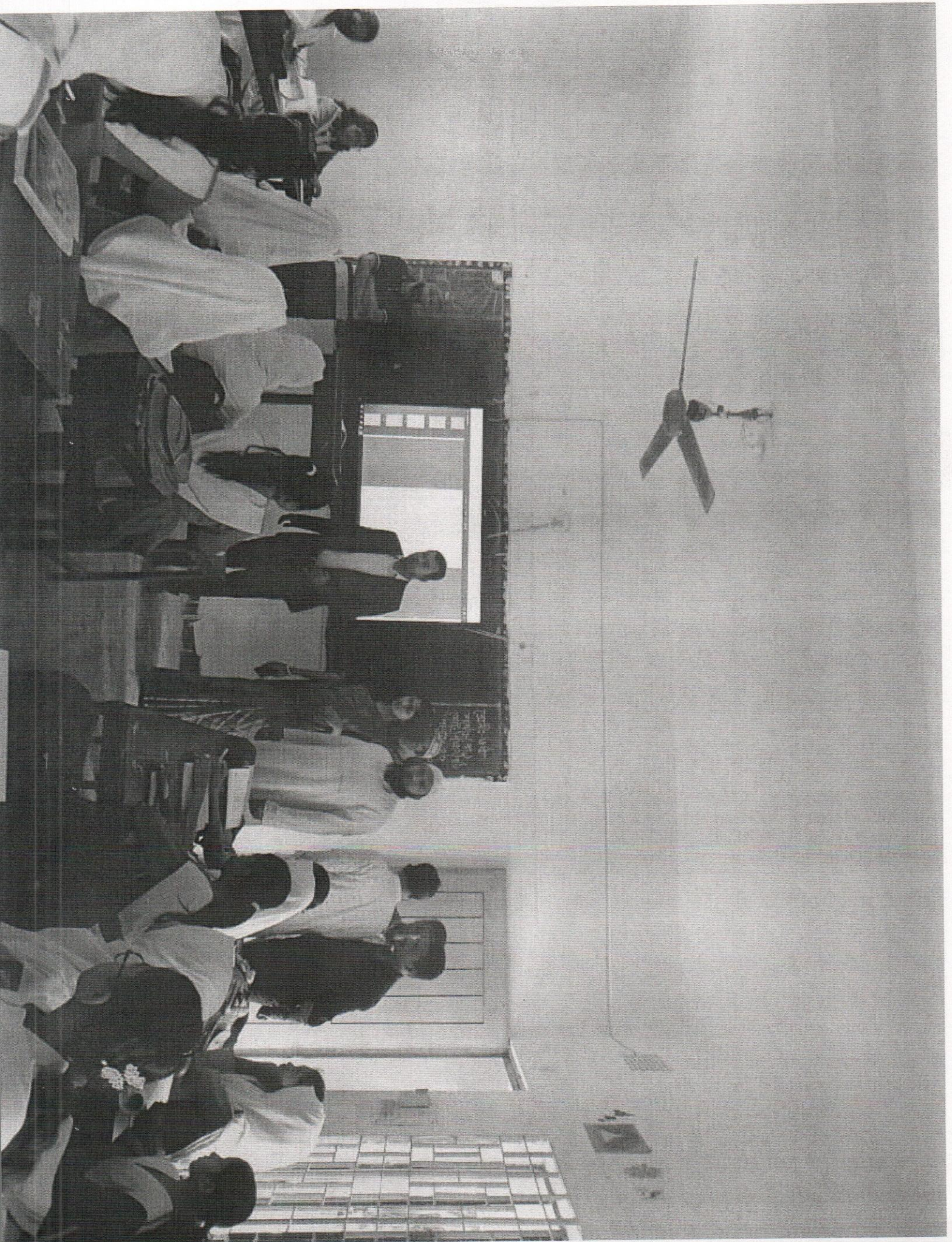
পরিদর্শনকারী কর্মকর্তা

২৭.০২.২৩

(কেয়া রানী)

প্রোগ্রামার

তথ্য ও যোগাযোগ প্রযুক্তি অধিদপ্তর  
রংপুর





### পরিদর্শন ছক

১.	পরিদর্শনকৃত শিক্ষা প্রতিষ্ঠানের নাম ও ঠিকানা	:	মেদিলা মোছাফির মঞ্জিল দাখিল মাদ্রাসা ভালুকা, জেলাঃ ময়মনসিংহ।			
২.	পরিদর্শনকারী কর্মকর্তার নাম	:	মোঃ আতিকুর রহমান তালুকদার			
৩.	পরিদর্শনকারী কর্মকর্তার পদবী	:	সহকারী প্রোগ্রামার, আইসিটি অধিদপ্তর, ভালুকা, ময়মনসিংহ			
৪.	বর্তমান পরিদর্শনের তারিখ	:	১৫/০২/২০২৩			
৫.	পরিদর্শনকৃত শিক্ষা প্রতিষ্ঠান প্রধানের নাম	:	মো: নাজমুল আলম, ০১৭১৬৩২৯২২৮			
৬.	ইতোপূর্বে পরিদর্শনকারী কর্মকর্তার নাম ও পদবী	:	মোঃ আতিকুর রহমান তালুকদার, সহকারী প্রোগ্রামার, ভালুকা			
৭.	ইতোপূর্বে পরিদর্শনের তারিখ	:	১২/০৯/২০২২			
৮.	শিক্ষা প্রতিষ্ঠানের মোট ছাত্র-ছাত্রীর সংখ্যা	:	সর্বমোট ছাত্র-ছাত্রী ২৬৩জন			
৯.	শ্রেণী	:	৬ষ্ঠ থেকে ১০ম			
১০.	শিক্ষা প্রতিষ্ঠানে স্থাপিত কম্পিউটার ল্যাব পরিচালনা নীতিমালা ২০১২ অনুযায়ী ল্যাবের সকল ইকুইপমেন্ট ও আসবাবপত্রের হিসাব স্টক রেজিস্টারে সংরক্ষণ করা হচ্ছে কিনা? না হয়ে থাকলে কারণ কি? ব্যবহারের নির্দেশনা।	:	সংশ্লিষ্ট ল্যাবটি 'শেখ রাসেল ডিজিটাল ল্যাব স্থাপন প্রকল্প (২য় পর্যায়)' এর অন্তর্ভুক্ত ল্যাব। স্টক রেজিস্টার ও ব্যবহারকারীর রেজিস্টার হালনাগাদ করার জন্য নির্দেশনা প্রদান করা হয়েছে।			
১১.	আইসিটি শিক্ষক এর নাম	:	মনিরা আইরিন			
১২.	আইটি প্রশিক্ষণ হয়েছে কিনা?	:	না			
১৩.	ল্যাব/ ক্লাসরুম বরাদ্দ প্রাপ্তির তারিখ	:	২০২১-২০২২ অর্থ বছর			
১৪.	শেখ রাসেল ডিজিটাল ল্যাবে প্রাপ্ত আইটি যন্ত্রপাতি বিবরণ:					
	ক্রমিক নং	আসবাবপত্র	সংখ্যা	ক্রমিক নং	আইটি সরঞ্জাম	সংখ্যা
	১	ইন্সট্রাক্টর টেবিল	১ টি	১	ল্যাপটপ	১৭ টি
	২	কম্পিউটার টেবিল	১৬ টি	২	এলইডি স্মার্ট টিভি	১টি
	৩	ইন্সট্রাক্টর চেয়ার	১ টি	৩	নেটওয়ার্ক সুইচ	১টি
	৪	ছাত্র-ছাত্রীদের চেয়ার	৩২ টি	৪	স্ক্যানার	-
	৫			৫	প্রিন্টার	-
	৬			৬	রাউটার	১ট
				৭	ওয়েব ক্যামেরা	১টি
১৫.	শিক্ষা প্রতিষ্ঠান এবং তথ্য ও যোগাযোগ প্রযুক্তি অধিদপ্তর এর মধ্যে <b>Coordination Agreement</b> হয়েছে কিনা?	:	হ্যাঁ			
১৬.	চুক্তি অনুযায়ী ল্যাব <b>কক্ষ</b> এর সাইজ কমপক্ষে <b>বিশ ফিটX</b> আঠার ফিট কিনা?	:	হ্যাঁ			
১৭.	ল্যাবে সার্বক্ষণিক ইন্টারনেট সংযোগ নিশ্চিত করার জন্য কি ব্যবস্থা নেয়া হয়েছে?	:	ব্যক্তিগতভাবে ব্রডব্যান্ড ইন্টারনেট নেওয়া হয়েছে			
১৮.	ইন্টারনেট এর মাসিক বিল নিয়মিত পরিশোধ করা হচ্ছে কিনা?	:	হ্যাঁ			
১৯.	কম্পিউটার ল্যাব এর জন্য পৃথক ব্যাংক একাউন্ট আছে কিনা?	:	না			
২০.	ব্যাংক ও শাখার নাম	:	-			
২১.	ব্যাংকে বর্তমান <b>স্থিতির</b> পরিমাণ কত?	:				

২২.	শ্রেণি ভিত্তিক আইসিটি সংশ্লিষ্ট শিক্ষা দেয়া হচ্ছে কিনা?	:	হ্যাঁ			
২৩.	কম্পিউটার ল্যাবটি স্থাপনের পরে এটি আর কি কাজে ব্যবহার হয়েছে (প্রশিক্ষণ কেন্দ্র/ স্থানীয় সাইবার সেন্টার অথবা এসএসসি/ এইচএসসি পর্যায়ে ব্যবহারিক পরীক্ষা কেন্দ্র হিসাবে ব্যবহৃত হচ্ছে কিনা)?	:	প্রয়োজ্য নয়।			
২৪.	Language Train Program এর জন্য Fund আছে কিনা এবং এর পরিমাণ কত?	:	প্রয়োজ্য নয়।			
২৫.	বিগত এক বছরে সংশ্লিষ্ট উপজেলার সহকারী প্রোগ্রামার/ জেলার প্রোগ্রামার কত বার ল্যাব পরিদর্শন করেছেন এবং সে পরিদর্শনের নির্দেশনার আলোকে কি কি ব্যবস্থা নেয়া হয়েছে?	:	'শেখ রাসেল ডিজিটাল ল্যাব স্থাপন প্রকল্প (২য় পর্যায়)' এর অন্তর্ভুক্ত এই ল্যাবটি ২ বার পরিদর্শন করা হয়েছে। ল্যাব স্থাপন কার্যক্রম নিয়মিত মনিটরিং এবং প্রয়োজনীয় নির্দেশন প্রদান করা হচ্ছে।			
২৬.	বিগত এক বছরে তথ্য ও যোগাযোগ প্রযুক্তি অধিদপ্তরের/ তথ্য ও যোগাযোগ প্রযুক্তি বিভাগের কোন কর্মকর্তা ল্যাব পরিদর্শন করে থাকলে তার তথ্যাদি সে কর্মকর্তাগণের নাম/ পদবি/ পরিদর্শন তারিখ।	:	প্রয়োজ্য নয়।			
২৭.	পরিদর্শনের প্রেক্ষিতে কি কি নির্দেশনা প্রদান করা হয়েছিল এবং সে প্রেক্ষিতে গৃহিত ব্যবস্থা।	:	সরবরাহকৃত সকল ল্যাপটপ ব্যবহার করার নির্দেশনা প্রদান করা হয়েছিলো যেন কোন ল্যাপটপে ত্রুটি থাকলে তা সার্ভিস সেন্টারে পাঠানো হয়। সকল ল্যাপটপ ব্যবহার করা হচ্ছে। ল্যাবে ছাত্রছাত্রীদের ব্যবহার বৃদ্ধি পেয়েছে।			
২৮.	আইটি সরঞ্জামগুলো সচল আছে কিনা? (হ্যাঁ/ না)	:	হ্যাঁ			
	কম্পিউটার / ল্যাপটপ	প্রিন্টার	রাউটার/ মডেম	স্ক্যানার	প্রজেক্টর/ LED TV	হ্যাঁ/ না
	হ্যাঁ	--	হ্যাঁ	-	হ্যাঁ	-
২৯.	না হলে তার কারণ কি?	:	--			
৩০.	মেরামত না হয়ে থাকলে তার কারণ কি?	:	--			
৩১.	ল্যাবের ল্যাপটপ ফাইল/ ফোল্ডার পরীক্ষা করে ল্যাবটি যে ছাত্র-ছাত্রী/ প্রশিক্ষনার্থীগণ ব্যবহার করেছে এ বিষয়ে পর্যবেক্ষণ।	:	প্রতিদিন ছাত্র/ছাত্রীদের ব্যবহারের জন্য ল্যাব খোলা রাখা হয়।			
৩২.	ল্যাবের নিরাপত্তা, পরিষ্কার পরিচ্ছন্ন ও সার্বিক পরিবেশ সম্পর্কিত বিষয়গুলো সম্পর্কিত পর্যবেক্ষণ।	:	পরিষ্কার পরিচ্ছন্নতা ও ল্যাবের নিরাপত্তা সন্তোষজনক।			
৩৩.	পরিদর্শনকারী কর্মকর্তার নিকট লক্ষণীয় অন্যান্য বিষয় সার্বিক মন্তব্য ও নির্দেশনা।	:	১। ল্যাবের সকল রেজিস্ট্রার – ব্যবহারকারী রেজিস্ট্রার, স্টক রেজিস্ট্রার ও পরিদর্শন রেজিস্ট্রার নিয়মিত হালনাগাদ করতে হবে। ২। ল্যাব নিয়মিত পরিষ্কার পরিচ্ছন্ন ও সার্বিক পরিবেশ আরও উন্নত করতে হবে।			
৩৪.	পরিদর্শন রেজিস্ট্রার আছে কিনা? এ বিষয়ে পূর্ববর্তী পরিদর্শনের সুপারিশ কার্যকর করা হয়েছে কিনা, না হয়ে থাকলে তার কারণ কি?	:	পরিদর্শন রেজিস্ট্রার রয়েছে এবং পূর্ববর্তী সুপারিশ কার্যকর হয়েছে।			

পরিদর্শনকারী কর্মকর্তা



১৫/০২/২০২৩

(মোঃ আতিকুর রহমান তালুকদার )  
সহকারী প্রোগ্রামার  
উপজেলা কার্যালয়, আইসিটি অধিদপ্তর  
ভালুকা, ময়মনসিংহ।



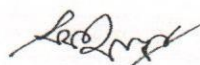


### পরিদর্শন ছক

১.	পরিদর্শনকৃত শিক্ষা প্রতিষ্ঠানের নাম ও ঠিকানা	:	ভালুকা পাইলট উচ্চ বিদ্যালয় ভালুকা, জেলাঃ ময়মনসিংহ।			
২.	পরিদর্শনকারী কর্মকর্তার নাম	:	মোঃ আতিকুর রহমান তালুকদার			
৩.	পরিদর্শনকারী কর্মকর্তার পদবী	:	সহকারী প্রোগ্রামার, আইসিটি অধিদপ্তর, ভালুকা, ময়মনসিংহ			
৪.	বর্তমান পরিদর্শনের তারিখ	:	১৪/০২/২০২৩			
৫.	পরিদর্শনকৃত শিক্ষা প্রতিষ্ঠান প্রধানের নাম	:	আল আমিন মোঃ মোস্তাফিজুর রহমান, 01720681846			
৬.	ইতোপূর্বে পরিদর্শনকারী কর্মকর্তার নাম ও পদবী	:	মোঃ আতিকুর রহমান তালুকদার, সহকারী প্রোগ্রামার, ভালুকা ২৭/১০/২০২২			
৭.	ইতোপূর্বে পরিদর্শনের তারিখ	:	-			
৮.	শিক্ষা প্রতিষ্ঠানের মোট ছাত্র-ছাত্রীর সংখ্যা	:	সর্বমোট ছাত্র-ছাত্রী ১৮৮২ জন			
৯.	শ্রেণী	:	৬ষ্ঠ থেকে ১০ম			
১০.	শিক্ষা প্রতিষ্ঠানে স্থাপিত কম্পিউটার ল্যাব পরিচালনা নীতিমালা ২০১২ অনুযায়ী ল্যাবের সকল ইকুইপমেন্ট ও আসবাবপত্রের হিসাব স্টক রেজিস্টারে সংরক্ষণ করা হচ্ছে কিনা? না হয়ে থাকলে কারণ কি? ব্যবহারের নির্দেশনা।	:	সংশ্লিষ্ট ল্যাবটি 'শেখ রাসেল ডিজিটাল ল্যাব স্থাপন প্রকল্প (২য় পর্যায়)' এর অন্তর্ভুক্ত ল্যাব। স্টক রেজিস্টার ও ব্যবহারকারীর রেজিস্টার হালনাগাদ করা হচ্ছে।			
১১.	আইসিটি শিক্ষক এর নাম	:	মোঃ মোকছেদুল ইসলাম, ০১৬৮১৭০৭৭৬৬			
১২.	আইটি প্রশিক্ষণ হয়েছে কিনা?	:	না			
১৩.	ল্যাব/ ক্লাসরুম বরাদ্দ প্রাপ্তির তারিখ	:	২০২১-২০২২ অর্থ বছর			
১৪.	শেখ রাসেল ডিজিটাল ল্যাবে প্রাপ্ত আইটি যন্ত্রপাতি বিবরণ:					
	ক্রমিক নং	আসবাবপত্র	সংখ্যা	ক্রমিক নং	আইটি সরঞ্জাম	সংখ্যা
	১	ইন্সট্রাক্টর টেবিল	১ টি	১	ল্যাপটপ	১৭ টি
	২	কম্পিউটার টেবিল	১৬ টি	২	এলইডি স্মার্ট টিভি	১টি
	৩	ইন্সট্রাক্টর চেয়ার	১ টি	৩	নেটওয়ার্ক সুইচ	১টি
	৪	ছাত্র-ছাত্রীদের চেয়ার	৩২ টি	৪	স্ক্যানার	-
	৫			৫	প্রিন্টার	-
	৬			৬	রাউটার	১টি
				৭	ওয়েব ক্যামেরা	১টি
১৫.	শিক্ষা প্রতিষ্ঠান এবং তথ্য ও যোগাযোগ প্রযুক্তি অধিদপ্তর এর মধ্যে <b>Coordination Agreement</b> হয়েছে কিনা?	:	হ্যাঁ			
১৬.	চুক্তি অনুযায়ী ল্যাব কক্ষ এর সাইজ কমপক্ষে বিশ ফিটX আঠার ফিট কিনা?	:	হ্যাঁ			
১৭.	ল্যাবে সার্বক্ষণিক ইন্টারনেট সংযোগ নিশ্চিত করার জন্য কি ব্যবস্থা নেয়া হয়েছে?	:	ব্যক্তিগতভাবে ব্রন্ডব্যান্ড ইন্টারনেট নেওয়া হয়েছে			
১৮.	ইন্টারনেট এর মাসিক বিল নিয়মিত পরিশোধ করা হচ্ছে কিনা?	:	হ্যাঁ			
১৯.	কম্পিউটার ল্যাব এর জন্য পৃথক ব্যাংক একাউন্ট আছে কিনা?	:	না			
২০.	ব্যাংক ও শাখার নাম	:	-			
২১.	ব্যাংকে বর্তমান স্থিতির পরিমাণ কত?	:				

২২.	শ্রেণি ভিত্তিক আইসিটি সংশ্লিষ্ট শিক্ষা দেয়া হচ্ছে কিনা?	:	হ্যাঁ			
২৩.	কম্পিউটার ল্যাবটি স্থাপনের পরে এটি আর কি কাজে ব্যবহার হয়েছে (প্রশিক্ষণ কেন্দ্র/ স্থানীয় সাইবার সেন্টার অথবা এসএসসি/ এইচএসসি পর্যায়ে ব্যবহারিক পরীক্ষা কেন্দ্র হিসাবে ব্যবহৃত হচ্ছে কিনা)?	:	প্রযোজ্য নয়।			
২৪.	<b>Language Train Program</b> এর জন্য <b>Fund</b> আছে কিনা এবং এর পরিমাণ কত?	:	প্রযোজ্য নয়।			
২৫.	বিগত এক বছরে সংশ্লিষ্ট উপজেলার সহকারী প্রোগ্রামার/ জেলার প্রোগ্রামার কত বার ল্যাব পরিদর্শন করেছেন এবং সে পরিদর্শনের নির্দেশনার আলোকে কি কি ব্যবস্থা নেয়া হয়েছে?	:	'শেখ রাসেল ডিজিটাল ল্যাব স্থাপন প্রকল্প (২য় পর্যায়)' এর অন্তর্ভুক্ত এই ল্যাবটি ৩ বার পরিদর্শন করা হয়েছে। ল্যাব স্থাপন কার্যক্রম নিয়মিত মনিটরিং এবং প্রয়োজনীয় নির্দেশন প্রদান করা হচ্ছে।			
২৬.	বিগত এক বছরে তথ্য ও যোগাযোগ প্রযুক্তি অধিদপ্তরের/ তথ্য ও যোগাযোগ প্রযুক্তি বিভাগের কোন কর্মকর্তা ল্যাব পরিদর্শন করে থাকলে তার তথ্যাদি সে কর্মকর্তাগণের নাম/ পদবি/ পরিদর্শন তারিখ।	:	প্রযোজ্য নয়।			
২৭.	পরিদর্শনের প্রেক্ষিতে কি কি নির্দেশনা প্রদান করা হয়েছিল এবং সে প্রেক্ষিতে গৃহিত ব্যবস্থা।	:	ল্যাব ছাত্র-ছাত্রীদের নিয়মিত ব্যবহার করতে হবে এবং ব্যবহারকারী রেজিস্ট্রার নিয়মিত হালনাগাত করতে হবে। ল্যাবরুমের সকল ল্যাপটপ প্রতিদিন ন্যূনতম একবার অন অফ করতে হবে। নির্দেশনার আলোকে রেজিস্ট্রার সমূহ হালনাগাদ করা হচ্ছে এবং ল্যাবের ল্যাপটপসমূহ নিয়মিত ব্যবহৃত হচ্ছে।			
২৮.	আইটি সরঞ্জামগুলো সচল আছে কিনা? (হ্যাঁ/ না)	:	হ্যাঁ			
	কম্পিউটার / ল্যাপটপ	প্রিন্টার	রাউটার/ মডেম	স্ক্যানার	প্রজেক্টর/ LED TV	হ্যাঁ/ না
	হ্যাঁ	--	হ্যাঁ	-	হ্যাঁ	-
২৯.	না হলে তার কারণ কি?	:	--			
৩০.	মেরামত না হয়ে থাকলে তার কারণ কি?	:	--			
৩১.	ল্যাবের ল্যাপটপ ফাইল/ ফোল্ডার পরীক্ষা করে ল্যাবটি যে ছাত্র-ছাত্রী/ প্রশিক্ষণার্থীগণ ব্যবহার করেছে এ বিষয়ে পর্যবেক্ষণ।	:	প্রতিদিন ছাত্র/ছাত্রীদের ব্যবহারের জন্য ল্যাব খোলা রাখা হয়।			
৩২.	ল্যাবের নিরাপত্তা, পরিষ্কার পরিচ্ছন্ন ও সার্বিক পরিবেশ সম্পর্কিত বিষয়গুলো সম্পর্কিত পর্যবেক্ষণ।	:	পরিষ্কার পরিচ্ছন্নতা ও ল্যাবের নিরাপত্তা সন্তোষজনক।			
৩৩.	পরিদর্শনকারী কর্মকর্তার নিকট লক্ষণীয় অন্যান্য বিষয় সার্বিক মন্তব্য ও নির্দেশনা।	:	১। ল্যাবে বিভিন্ন ধরনের আইসিটি বিষয়ক প্রশিক্ষণ আয়োজন করতে হবে। ২। ল্যাপটপ সমূহ প্রতিদিন ন্যূনতম একবার ব্যবহার করতে হবে এবং নিয়মিত চার্জিং করতে হবে।			
৩৪.	পরিদর্শন রেজিস্ট্রার আছে কিনা? এ বিষয়ে পূর্ববর্তী পরিদর্শনের সুপারিশ কার্যকর করা হয়েছে কিনা, না হয়ে থাকলে তার কারণ কি?	:	পরিদর্শন রেজিস্ট্রার রয়েছে এবং সুপারিশ কার্যকর করার নির্দেশনা প্রদান করা হয়েছে।			

পরিদর্শনকারী কর্মকর্তা



১৪-০২-২০২৩

(মোঃ আতিকুর রহমান তালুকদার)  
সহকারী প্রোগ্রামার  
উপজেলা কার্যালয়, আইসিটি অধিদপ্তর  
ভালুকা, ময়মনসিংহ।



### পরিদর্শন ছক

১.	পরিদর্শনকৃত শিক্ষা প্রতিষ্ঠানের নাম ও ঠিকানা	:	শহীদ নাজিম উদ্দিন উচ্চ বিদ্যালয় ও কলেজ ভালুকা, জেলাঃ ময়মনসিংহ।			
২.	পরিদর্শনকারী কর্মকর্তার নাম	:	মোঃ আতিকুর রহমান তালুকদার			
৩.	পরিদর্শনকারী কর্মকর্তার পদবী	:	সহকারী প্রোগ্রামার, আইসিটি অধিদপ্তর, ভালুকা, ময়মনসিংহ			
৪.	বর্তমান পরিদর্শনের তারিখ	:	১৯/০২/২০২৩			
৫.	পরিদর্শনকৃত শিক্ষা প্রতিষ্ঠান প্রধানের নাম	:	জেবিন নাহার, ০১৭২৬৮২৯৩৩৩			
৬.	ইতোপূর্বে পরিদর্শনকারী কর্মকর্তার নাম ও পদবী	:	মোঃ আতিকুর রহমান তালুকদার, সহকারী প্রোগ্রামার, ভালুকা			
৭.	ইতোপূর্বে পরিদর্শনের তারিখ	:	০৩/১১/২০২২			
৮.	শিক্ষা প্রতিষ্ঠানের মোট ছাত্র-ছাত্রীর সংখ্যা	:	সর্বমোট ছাত্র-ছাত্রী ১২০০ জন			
৯.	শ্রেণী	:	মাধ্যমিক, কলেজ ও ডিগ্রী			
১০.	শিক্ষা প্রতিষ্ঠানে স্থাপিত কম্পিউটার ল্যাব পরিচালনা নীতিমালা ২০১২ অনুযায়ী ল্যাবের সকল ইকুইপমেন্ট ও আসবাবপত্রের হিসাব স্টক রেজিস্টারে সংরক্ষণ করা হচ্ছে কিনা? না হয়ে থাকলে কারণ কি? ব্যবহারের নির্দেশনা।	:	স্টক রেজিস্ট্রার সহ অন্যান্য রেজিস্ট্রার রয়েছে। রেজিস্ট্রারসমূহ নিয়মিত হালনাগাদ করা হচ্ছে।			
১১.	আইসিটি শিক্ষক এর নাম	:	মোঃ সুমন মিয়া, ০১৭১১২৩৯৭৭৮			
১২.	আইটি প্রশিক্ষণ হয়েছে কিনা?	:	না			
১৩.	ল্যাব/ ক্লাসরুম বরাদ্দ প্রাপ্তির তারিখ	:	২০১৭-২০১৮ অর্থ বছর			
১৪.	শেখ রাসেল ডিজিটাল ল্যাবে প্রাপ্ত আইটি যন্ত্রপাতি বিবরণ:					
	ক্রমিক নং	আসবাবপত্র	সংখ্যা	ক্রমিক নং	আইটি সরঞ্জাম	সংখ্যা
	১	ইন্সট্রাক্টর টেবিল	১ টি	১	ল্যাপটপ	১১ টি
	২	কম্পিউটার টেবিল	১৫ টি	২	এলইডি টিভি	১টি
	৩	ইন্সট্রাক্টর চেয়ার	১ টি	৩	নেটওয়ার্ক সুইচ	১টি
	৪	ছাত্র-ছাত্রীদের চেয়ার	৩০ টি	৪	স্ক্যানার	১টি
	৫			৫	প্রিন্টার	১টি
	৬			৬	রাউটার	১টি
১৫.	শিক্ষা প্রতিষ্ঠান এবং তথ্য ও যোগাযোগ প্রযুক্তি অধিদপ্তর এর মধ্যে <b>Coordination Agreement</b> হয়েছে কিনা?	:	হ্যাঁ			
১৬.	চুক্তি অনুযায়ী ল্যাব কক্ষ এর সাইজ কমপক্ষে বিশ ফিটXঅষ্টার ফিট কিনা?	:	হ্যাঁ			
১৭.	সার্বক্ষণিক বিদ্যুৎ সংযোগ আছে কিনা?	:	হ্যাঁ			
১৮.	ল্যাবে সার্বক্ষণিক ইন্টারনেট সংযোগ নিশ্চিত করার জন্য কি ব্যবস্থা নেয়া হয়েছে?	:	ব্যক্তিগতভাবে ব্রডব্যান্ড ইন্টারনেট নেওয়া হয়েছে			
১৯.	ইন্টারনেট এর মাসিক বিল নিয়মিত পরিশোধ করা হচ্ছে কিনা?	:	হ্যাঁ			
২০.	কম্পিউটার ল্যাব এর জন্য পৃথক ব্যাংক একাউন্ট আছে কিনা?	:	না			
২১.	ব্যাংক ও শাখার নাম	:	-			

২২.	ব্যাংকে বর্তমান স্থিতির পরিমাণ কত?	:					
২৩.	শ্রেণি ভিত্তিক আইসিটি সংশ্লিষ্ট শিক্ষা দেয়া হচ্ছে কিনা?	:	হ্যাঁ				
২৪.	কম্পিউটার ল্যাবটি স্থাপনের পরে এটি আর কি কাজে ব্যবহার হয়েছে (প্রশিক্ষণ কেন্দ্র/ স্থানীয় সাইবার সেন্টার অথবা এসএসসি/ এইচএসসি পর্যায়ে ব্যবহারিক পরীক্ষা কেন্দ্র হিসাবে ব্যবহৃত হচ্ছে কিনা)?	:	প্রয়োজ্য নয়।				
২৫.	Language Train Program এর জন্য Fund আছে কিনা এবং এর পরিমাণ কত?	:	প্রয়োজ্য নয়।				
২৬.	বিগত এক বছরে সংশ্লিষ্ট উপজেলার সহকারী প্রোগ্রামার/ জেলার প্রোগ্রামার কত বার ল্যাব পরিদর্শন করেছেন এবং সে পরিদর্শনের নির্দেশনার আলোকে কি কি ব্যবস্থা নেয়া হয়েছে?	:	'শেখ রাসেল ডিজিটাল ল্যাব স্থাপন প্রকল্প (১ম প্রকল্প)' এর অন্তর্ভুক্ত এই ল্যাবটি ৭ বার পরিদর্শন করা হয়েছে। ল্যাব স্থাপন কার্যক্রম নিয়মিত মনিটরিং এবং প্রয়োজনীয় নির্দেশনা প্রদান করা হচ্ছে।				
২৭.	বিগত এক বছরে তথ্য ও যোগাযোগ প্রযুক্তি অধিদপ্তরের/ তথ্য ও যোগাযোগ প্রযুক্তি বিভাগের কোন কর্মকর্তা ল্যাব পরিদর্শন করে থাকলে তার তথ্যাদি সে কর্মকর্তাগণের নাম/ পদবি/ পরিদর্শন তারিখ।	:	প্রয়োজ্য নয়।				
২৮.	পরিদর্শনের প্রেক্ষিতে কি কি নির্দেশনা প্রদান করা হয়েছিল এবং সে প্রেক্ষিতে গৃহিত ব্যবস্থা।	:	ছাত্র ছাত্রীদের ল্যাবে অধিক ক্লাস নেয়ার জন্য নির্দেশনা প্রদান করা হয়েছিল। বর্তমানে ল্যাবে ছাত্রছাত্রীদের ব্যবহার বৃদ্ধি পেয়েছে।				
২৯.	আইটি সরঞ্জামগুলো সচল আছে কিনা? (হ্যাঁ/ না)	:	হ্যাঁ				
	কম্পিউটার / ল্যাপটপ	প্রিন্টার	রাউটার/ মডেম	স্ক্যানার	প্রজেক্টর/ LED TV	হ্যাঁ/ না	
	হ্যাঁ	হ্যাঁ	হ্যাঁ	হ্যাঁ	হ্যাঁ	-	
৩০.	না হলে তার কারণ কি?	:	--				
৩১.	মেরামত না হয়ে থাকলে তার কারণ কি?	:	--				
৩২.	ল্যাবের ল্যাপটপ ফাইল/ ফোল্ডার পরীক্ষা করে ল্যাবটি যে ছাত্র-ছাত্রী/ প্রশিক্ষণার্থীগণ ব্যবহার করেছে এ বিষয়ে পর্যবেক্ষণ।	:	প্রতিদিন ছাত্র/ছাত্রীদের ব্যবহারের জন্য ল্যাব খোলা রাখা হয়।				
৩৩.	ল্যাবের নিরাপত্তা, পরিষ্কার পরিচ্ছন্ন ও সার্বিক পরিবেশ সম্পর্কিত বিষয়গুলো সম্পর্কিত পর্যবেক্ষণ।	:	পরিষ্কার পরিচ্ছন্নতা ও ল্যাবের নিরাপত্তা সন্তোষজনক।				
৩৪.	পরিদর্শনকারী কর্মকর্তার নিকট লক্ষ্যীয় অন্যান্য বিষয় সার্বিক মন্তব্য ও নির্দেশনা।	:	১। শেখ রাসেল ডিজিটাল ল্যাব নিয়মিত ব্যবহার করতে হবে। ২। ল্যাব নিয়মিত পরিষ্কার পরিচ্ছন্ন রাখতে হবে। ৩। ল্যাবের ইন্টারনেট এর ব্যান্ডউইথ আরও বৃদ্ধি করতে হবে।				
৩৫.	পরিদর্শন রেজিস্টার আছে কিনা? এ বিষয়ে পূর্ববর্তী পরিদর্শনের সুপারিশ কার্যকর করা হয়েছে কিনা, না হয়ে থাকলে তার কারণ কি?	:	পরিদর্শন রেজিস্টার রয়েছে এবং সুপারিশ কার্যকর করার নির্দেশনা প্রদান করা হয়েছে।				

পরিদর্শনকারী কর্মকর্তা



১৯-০২-২০২৩

(মোঃ আতিকুর রহমান তালুকদার )  
সহকারী প্রোগ্রামার  
উপজেলা কার্যালয়, আইসিটি অধিদপ্তর  
ভালুকা, ময়মনসিংহ।

